



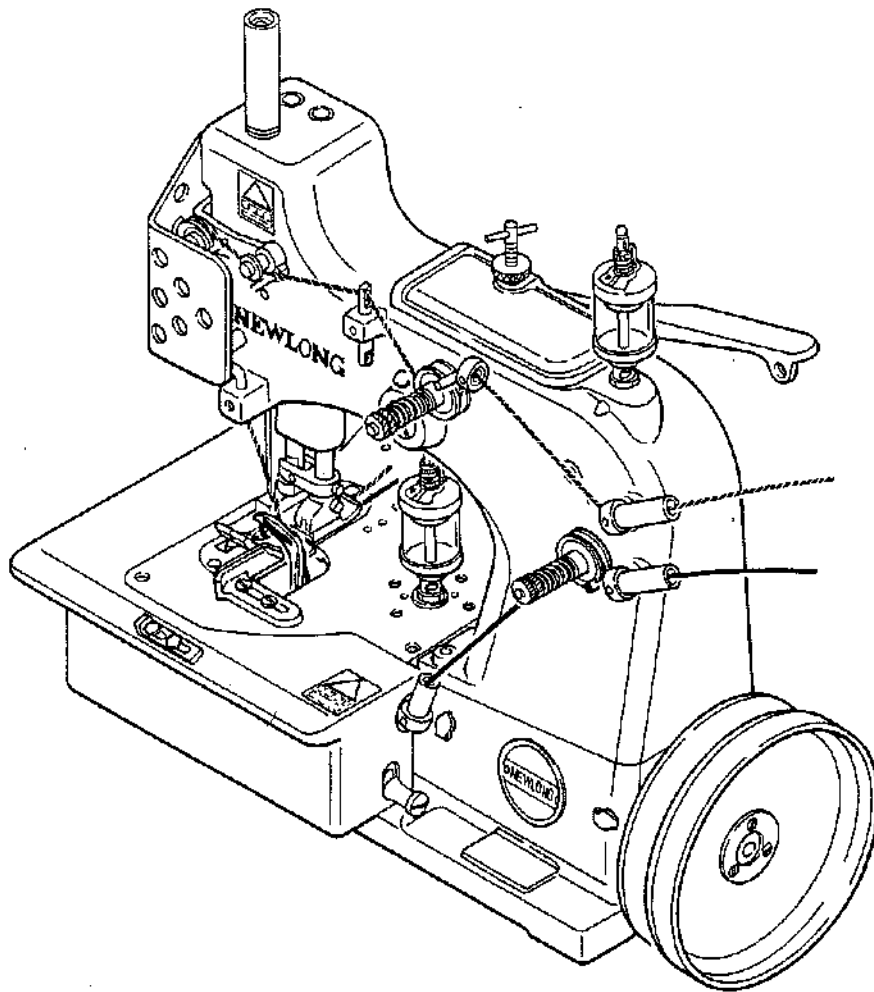
ME-1

# HR-4

MODEL  
HR-4A  
HR-4B

CARPET OVEREDGING MACHINE  
カーペット用縁かがりミシン

INSTRUCTION MANUAL / PARTS LIST  
使用説明書 / 部品表



**ニューロング工業株式会社**  
NEWLONG INDUSTRIAL CO., LTD.

## 5. TEST OPERATION

Start machine and run it at a high speed for a short time to check if threads are chained with or without fabric. Check seam and regulate thread tension to obtain proper seam. Generally, there should be tighter tension on needle thread than on looper thread. Should fabric and threads be damaged by sharp edges of feed dog, teeth may be slightly shaved with oil stone.

## 6. STARTING MACHINE

Before starting, oil machine according to oiling diagram. To oil, open hinged front plate and remove covers on front and side of machine. Lubricate all eccentrics on main shaft. Fill oil in sight feed oilers. Turn machine by hand to confirm smooth run. Run machine at a low speed for approximately 10 minute, to allow wicks absorb oil. Lubricate all oiling spots again before starting line production. Thread machine according to threading diagram.

## 7. CHANGING NEEDLE SIZE

When different size of needle is used, looper must be adjusted. In any case, check adjustments of looper and needle guard.

## 5. 調整方法

短時間に、高速でミシンを回転し、材料があるなしにかかわらず、完全な縫い目ができることを確認して下さい。縫い目をみながら、必要に応じて糸調子を調整します。一般には、上糸には下糸より強いテンションを与えます。生地や糸が送り金の歯で傷ついているときは、送り金の歯を油砥石ですこし削ります。

## 6. 運転開始

運転開始のまえに、ちょうつがい式の正面カバーを開き、正面と上側にあるカバーを取外して、給油図にしたがって、給油して下さい。オイルカップにも注油します。ミシンを手で回して、滑らかに回転することを確認したあと、最初の10分間は低速で回転し、油が十分にオイルフェルトにしみわたるようにします。その後再び、すべての給油箇所に給油してから、本格運転に入ります。糸通しは糸通し図にしたがって、行ってください。

## 7. 針のサイズの変更

針のサイズを変えたいときは、ルーバーを正しく調整してください。いずれの場合でも、ルーバーと針ガイドの調整は確認が必要です。

## ORDERING PARTS

1. Description of each part and its stamp number is described in this parts list. Screws and nuts for parts are shown adjacent to the relevant parts. When ordering parts, describe clearly stamp number with its name of part.
  2. The parts which have no Ref. Number can not be delivered independently; always order it as an assembly.
  3. A set of assembled parts is represented by the stamp number of its main parts.
  4. The last figure on the parts stamp number advances on each improvement of the parts.
  5. Parts No. described in [ ] of Remarks means old parts No.
- \* The parts list is subject to change without prior notice.

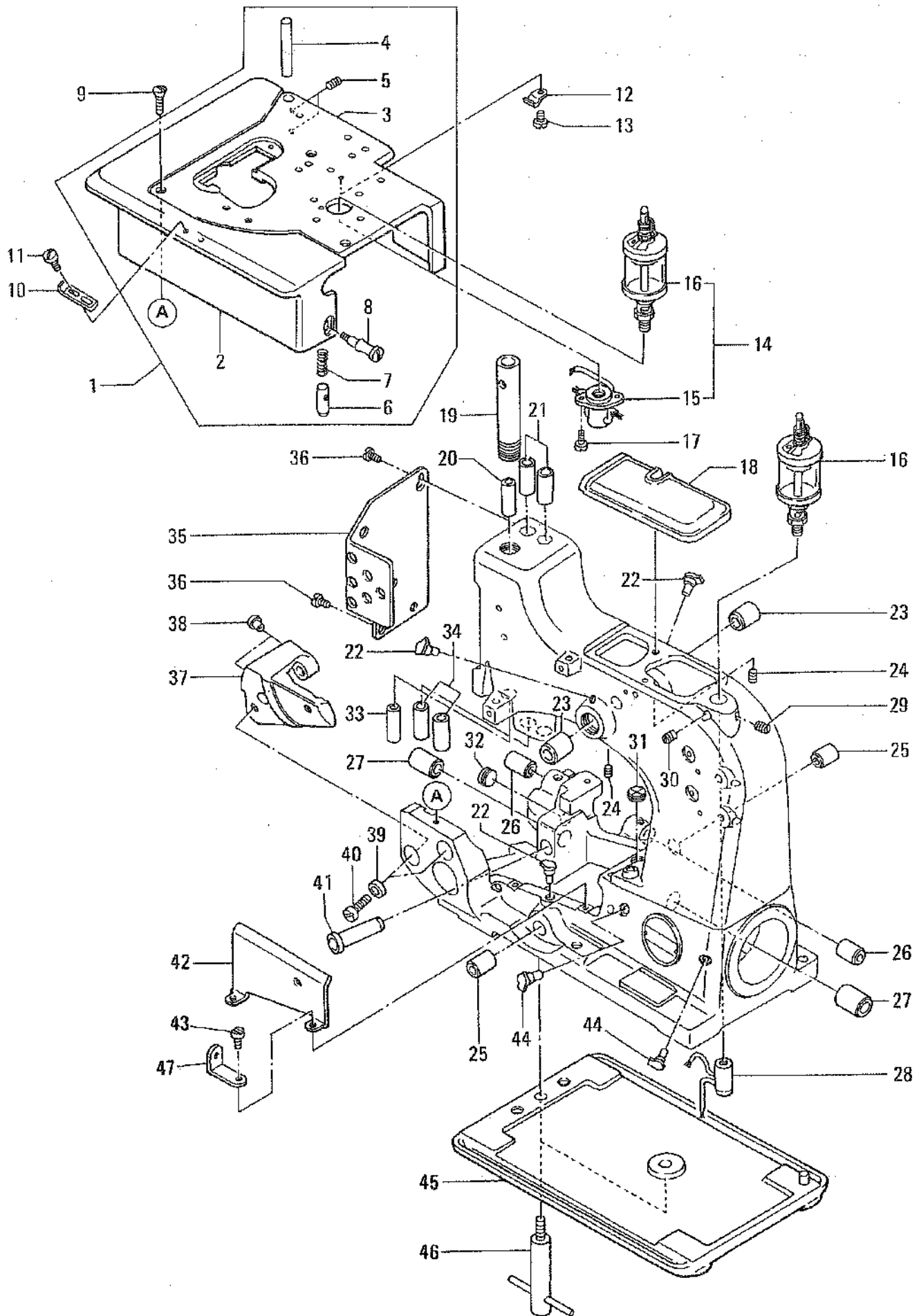
### ご注文上の注意事項

1. ご注文の際は、部品番号、部品名称、個数を明記下さい。
  2. 但し（図番Ref.No.）の記入がない部品は、単体販売できませんので、それに該当する完備部品（組部品）をご注文ください。
  3. 組部品はその中の主パーツの刻印番号で表示してあります。
  4. 刻印番号は、その部品が改良される都度に、最後の数字が1番ずつ繰り上がり、新しい刻印番号にかわりますのでご了承下さい。
  5. 摘要欄中の [ ] 内は旧パーツ番号です。
- \* 本部品表は改良のため予告なく変更することがあります。

## CONTENTS 目次

01	BUSHING, OILER AND COVER PARTS .....	12
	ブッシュ、オイラー、カバー関係	
02	MISCELLANEOUS THREAD GUIDE AND THREAD TENSION PARTS .....	14
	糸調子、糸ガイド関係	
03	NEEDLE LEVER, PULLEY AND CRANK SHAFT PARTS .....	16
	クランクシャフト、針棒関係	
04	PRESSER FOOT LIFTER AND PRESSER FOOT PARTS .....	18
	押エ揚げ、押エ金関係	
05-1	LOOPER DRIVE PARTS (FOR HR-4A) .....	20
	ルーパー関係 (HR-4A用)	
05-2	LOOPER DRIVE PARTS (FOR HR-4B) .....	22
	ルーパー関係 (HR-4B用)	
06	FEED LIFT AND FEED DRIVING PARTS .....	24
	送り関係	
07	SPECIAL ORDER PARTS .....	26
	特注部品	
	NUMERICAL INDEX OF PARTS .....	27,28
	パーツ索引	
	DIAGRAM OF SCREW, NUT & WASHER .....	29
	ネジ、ナット、ワッシャー原寸図	

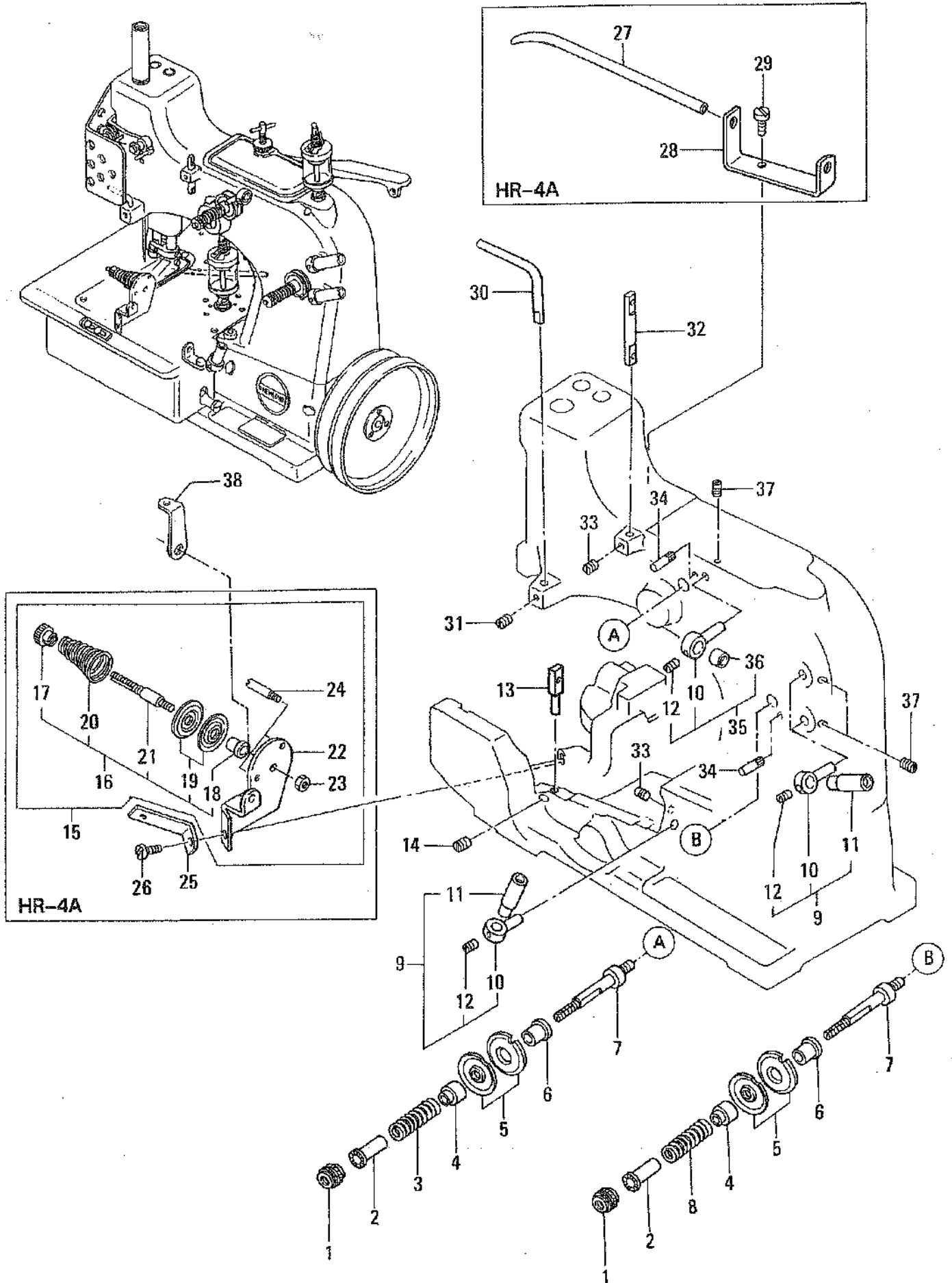
01 BUSHING, OILER AND COVER PARTS  
 ブッシュ、オイラー、カバー関係



01 BUSHING, OILER AND COVER PARTS  
 ブッシュ、オイル、カバー関係

図番 Ref. No.	部品番号 Part NO.	部品名称 Part Name		個数 Qty		摘要 Remarks
				A	B	
1	76-81201	Cloth Plate Ass'y	ベースカバー組	1	1	(2~8)
2	81201A	Cloth Plate Swinging Extension	ベースカバー	1	1	
3	81201	Cloth Plate	ベースカバー	1	1	
4	80437A	Axle	ベースカバーピン	1	1	
5	89	Screw	ネジ	2	2	
6	81239	Guide	ロックピン	1	1	
7	80438	Spring	スプリング	1	1	
8	80440	Screw	ツマミ	1	1	
9	22574	Screw	ネジ	3	3	
10	81203B	Fabric Edge Guide	定規	1	1	
11	376A	Screw	ネジ	2	2	
12	80291	Oil Tube Clamp	パイプ押エ	1	1	
13	22513	Screw	ネジ	1	1	
14	81290	Cloth Plate, Oil Reservoir Ass'y	油槽組	1	1	(15,16)
15	765021	Cloth Plate, Oil Reservoir	油槽	1	1	
16	666-79	Sight Feed Oiler	ボトルオイル	2	2	
17	22562	Screw	ネジ	2	2	
18	80688	Top Cover	上蓋	1	1	
19	80673C	Guard for Needle Bar	針棒ガード	1	1	
20	80273	Bushing for Needle Bar, upper	針棒ブッシュ上	1	1	
21	80262	Bushing for Presser Bar, upper	押エ棒ブッシュ上	2	2	
22	80689A	Oil Cup (φ 3/16)	オイルカップ	3	3	
23	80246	Bushing for Needle Lever Shaft	針棒レバー軸ブッシュ	2	2	
24	89	Screw	ネジ	2	2	
25	81240A	Bushing for Transverse Shaft	ルーバー揺動軸ブッシュ	2	2	
26	80292	Bushing for Feed Rocker Shaft	送り元土台ブッシュ	2	2	
27	80694	Bushing for Main Shaft	主軸ブッシュ	2	2	
28	80293A	Oil Distributing Member	オイル受ケ	1	1	
29	96A	Screw	ネジ	1	1	
30	95	Screw	ネジ	1	1	
31	22539F	Plug Screw	プラグ	1	1	
32	22539	Plug Screw	プラグ	1	1	
33	80273A	Bushing for Needle Bar, lower	針棒ブッシュ下	1	1	
34	80262A	Bushing for Presser Bar, lower	押エ棒ブッシュ下	2	2	
35	80887A	Face Cover	上面板	1	1	
36	376	Screw	ネジ	2	2	
37	81255	Looper Shaft Bearing	スプレッター軸受	1	1	
38	41046G	Ball Valve Oiler	ボールカップ	2	2	
39	81257	Washer	ワッシャー	2	2	
40	318	Screw	ネジ	2	2	
41	81261	Bushing for Cone Shaft	オイルカップ	1	1	
42	81284A	Shield for Looper Drive	下糸カバー	1	1	
43	94	Screw	ネジ	2	2	
44	80690A	Oil Cup	オイルカップ	2	2	
45	80280A	Base Plate	ミシンベース	1	1	
46	21681B	"T" Screw	Tボルト	2	2	
47	81254D	Thread Guide	下糸ガイド	1	1	

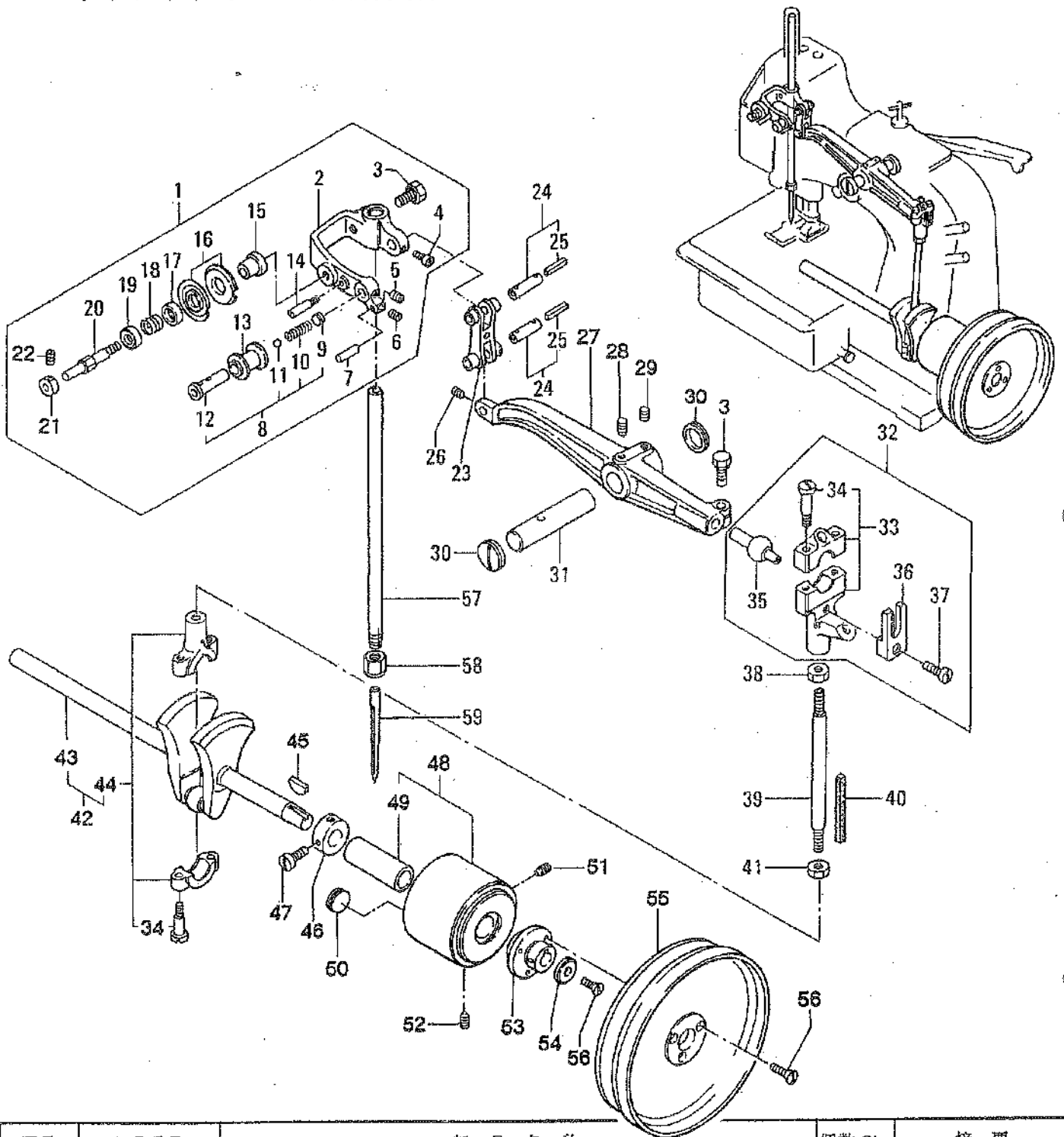
02 MISCELLANEOUS THREAD GUIDE AND THREAD TENSION PARTS  
糸調子、糸ガイド関係



02 MISCELLANEOUS THREAD GUIDE AND THREAD TENSION PARTS  
糸調子、糸ガイド関係

図番 Ref. No.	部品番号 Part NO.	部品名称 Part Name		個数 Q'ty		摘要 Remarks
				A	B	
1	108	Tension Regulating Nut	糸調子ナット	2	2	
2	107	Tension Spring Ferrule	糸調子スプリング受ケ	2	2	
3	110-4	Tension Spring	糸調子スプリング	1	1	
4	HA1349	Tension Sleeve	スプリング受ケ	2	2	
5	80676A	Tension Disc	糸調子皿	4	4	
6	HA1348	Tension Post Ferrule	糸調子スリーブ	2	2	
7	HS106	Tension Post	糸調子芯棒	2	2	
8	110-2	Tension Spring	糸調子スプリング	1	1	
9	81256A	Thread Sleeve Ass'y	糸ガイド組	3	3	(10~12)
10	AS137	Support	糸ガイド支エ	4	4	
11	81256	Thread Sleeve	糸ガイド	3	3	
12	28C	Screw for 81256	ネジ	4	4	
13	81252	Thread Eyelet	下糸ガイド	1	1	
14	88	Screw for 81252	ネジ	1	1	
15	81262D	Looper Thread Tension Ass'y	糸調子ブラケット	1	-	(16,22~24)
16	065151D	Thread Tension Ass'y	糸調子組	1	-	(17~21)
17	065151	Tension Post	糸調子芯棒	1	-	
18	065161	Tension Post Ferrule	スプリングシート	1	-	
19	065262	Tension Disc	糸調子皿	2	-	
20	135251	Tension Spring	糸調子スプリング	1	-	
21	065171	Tension Nut	糸調子ナット	1	-	
22	765041	Bracket	糸調子ブラケット	1	-	
23	11/64N40104	Nut	ナット	1	-	
24	HS100D	Pin Screw	糸調子止メピン	2	-	
25	81258D	Tension Guide	糸ガイド	1	-	
26	22517	Screw for 81262D	ネジ	1	-	
27	81259S	Thread Guide Pipe	糸ガイドパイプ	1	-	
28	81259D	Holder for 81259S	糸ガイドパイプホルダー	1	-	
29	22585A	Screw	ネジ	1	-	
30	80665KD	Thread Guide	上糸ガイド	1	1	
31	95	Screw	ネジ	1	1	
32	G111	Tread Guide	糸ガイド	1	1	
33	95	Screw	ネジ	2	2	
34	80667	Tension Disc Stop Pin	糸調子皿止メ	2	2	
35	AS137A	Thread Eyelet with Support Ass'y	糸ガイド組	1	1	(10,12,36)
36	HA103B	Thread Eyelet	糸ガイド	1	1	
37	22560B	Screw	ネジ	3	3	
38	245071	Thread Tension Eyelet	糸ガイド	(1)	-	HR-4AC

# 03 NEEDLE LEVER, PULLEY AND CRANK SHAFT PARTS クランクシャフト、針棒関係



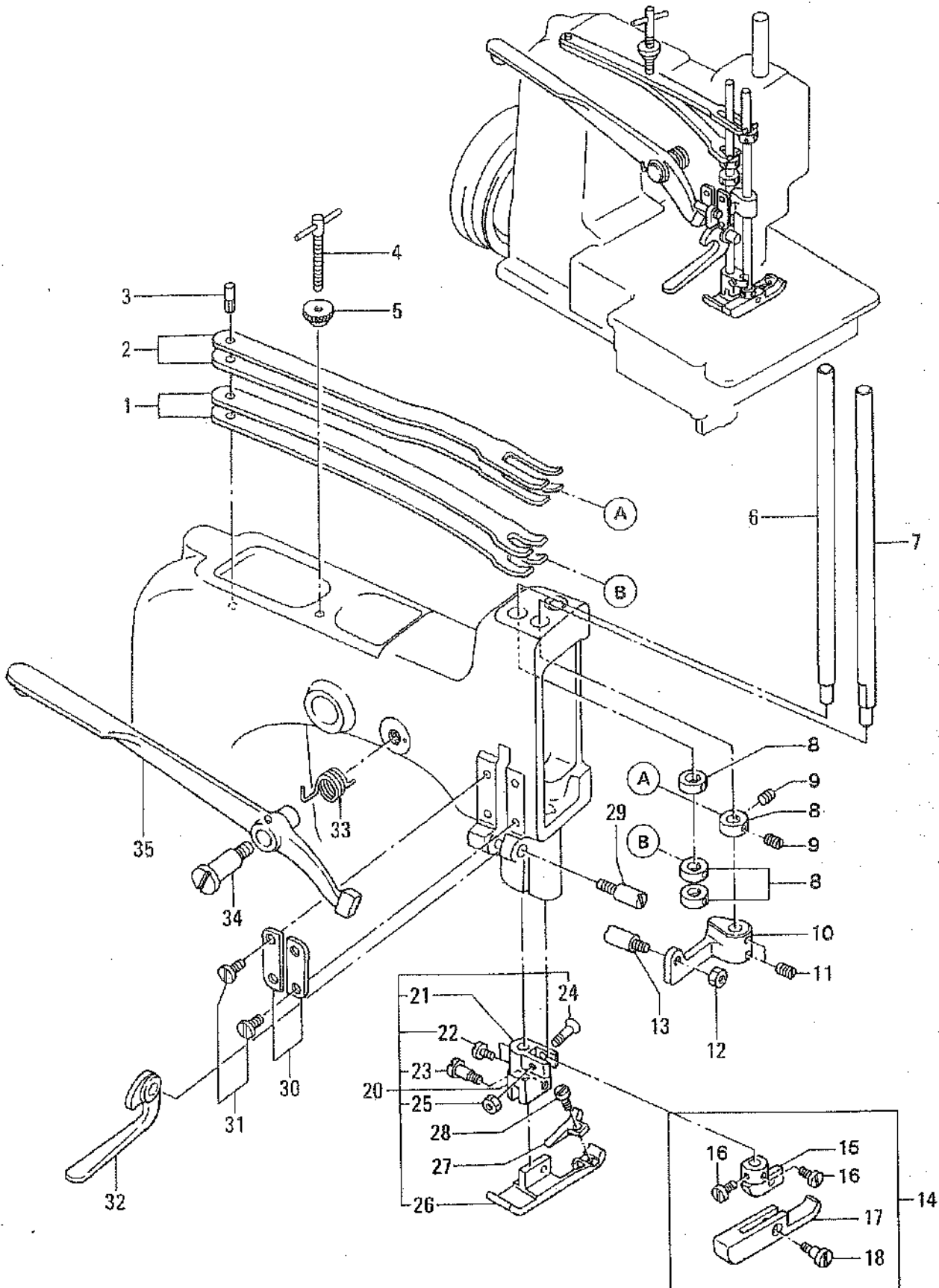
図番 Ref. No.	部品番号 Part NO.	部品名称 Part Name		個数 Q'ty		摘要 Remarks
				A	B	
1	29774D	Needle Bar Connection Ass'y	針棒ダキ組	1	1	
2	80659	Needle Bar Connection	針棒ダキ	1	1	
3	BP108	Screw	ネジ	2	2	
4	91	Screw	ネジ	1	1	
5	88	Screw	ネジ	1	1	
6	22743	Screw	ネジ	1	1	
7	80655	Thread Guide Pin	糸ガイド	1	1	
8	HS52B	Rolling Thread Guide Axle Ass'y	糸ガイドローラー組	1	1	
9	22560	Screw	ネジ	1	1	
10	HA1286B	Spring	スプリング	1	1	



03 NEEDLE LEVER, PULLEY AND CRANK SHAFT PARTS  
クランクシャフト、針棒関係

図番 Ref. No.	部品番号 Part NO.	部品名称 Part Name		個数 Qty		摘要 Remarks
				A	B	
11	12964C	Ball	ボール	1	1	
12	81086C	Rolling Thread Guide Axle	上糸天秤ローラー軸	1	1	
13	81093	Guide Roller	糸ガイドローラー	1	1	
14	HS100D	Pin Screw	糸調子血止メピン	1	1	
15	80669	Tension Post Ferrule	糸調子スリーブ	1	1	
16	80676	Tension Disc	糸調子皿	2	2	
17	HA58C	Thread Tension Ferrule	糸調子スプリング受ケ	1	1	
18	HA58F	Tension Spring	糸調子スプリング	1	1	
19	HA58D	Thread Tension Ferrule	糸調子スプリング受ケ	1	1	
20	80046	Tension Post	糸調子芯棒	1	1	
21	21111	Collar	糸調子芯棒カラー	1	1	
22	88	Screw for 21111	ネジ	1	1	
23	HA54A	Needle Bar Connecting Link	針棒リンク	1	1	
24	51134V	Pin Ass'y	テーバーピン	2	2	(25)
25	755161	Oil Wick	給油綿	1	1	
26	22565C	Screw	ネジ	1	1	
27	80615	Needle Lever	針棒レバー	1	1	
28	81	Screw	ネジ	1	1	
29	95	Screw	ネジ	1	1	
30	80644	Plug Screw	盲蓋	2	2	
31	80643	Needle Lever Shaft	針棒レバー軸	1	1	
32	29066L	Needle Lever Bearing Ass'y	立ロッド上組	1	1	(33,35,37)
33	80650	Bearing	立ロッド上	1	1	(34)
34	22587	Screw	ネジ	4	4	
35	80656	Ball Stud	針棒レバーボール	1	1	
36	80636A	Guide Fork	ボールガイド	1	1	
37	22729	Screw	ネジ	4	4	
38	80630C	Nut, left thread	ナット (左ネジ)	1	1	
39	80630	Needle Lever Connecting Rod	立ロッド連結棒	1	1	
40	765011	Felt	給油綿	1	1	
41	80630D	Nut, right thread	ナット	1	1	
42	29782H	Main Shaft Ass'y	クランクシャフト組	1	1	(43,44)
43	81222	Main Shaft	クランクシャフト	1	1	
44	80652	Bearing for Crank Shaft	立ロッド	1	1	(34)
45	HA66K	Woodruff Key	キー	1	1	
46	80681	Collar	主軸カラー	1	1	
47	22891	Screw	ネジ	2	2	
48	80685	Crank Shaft Bearing Housir	主軸ブッシュハウジング	1	1	(49)
49	80694A	Bearing	主軸ブッシュ後	1	1	
50	22539	Plug Screw	盲蓋	1	1	
51	HA81	Screw	ネジ	1	1	
52	HA95	Screw	ネジ	1	1	
53	80621A	Pulley Hub	プーリーハブ	1	1	
54	80674	Lock Washer	プーリー押エ座金	1	1	
55	80621H	Pulley	プーリー	1	1	
56	80	Screw	ネジ	4	4	
57	80617	Needle Bar	針棒	1	1	
58	HA56	Clamp Nut	針棒ナット	1	1	
59	B16001	Needle (SG-N28 #26)	針	1	1	

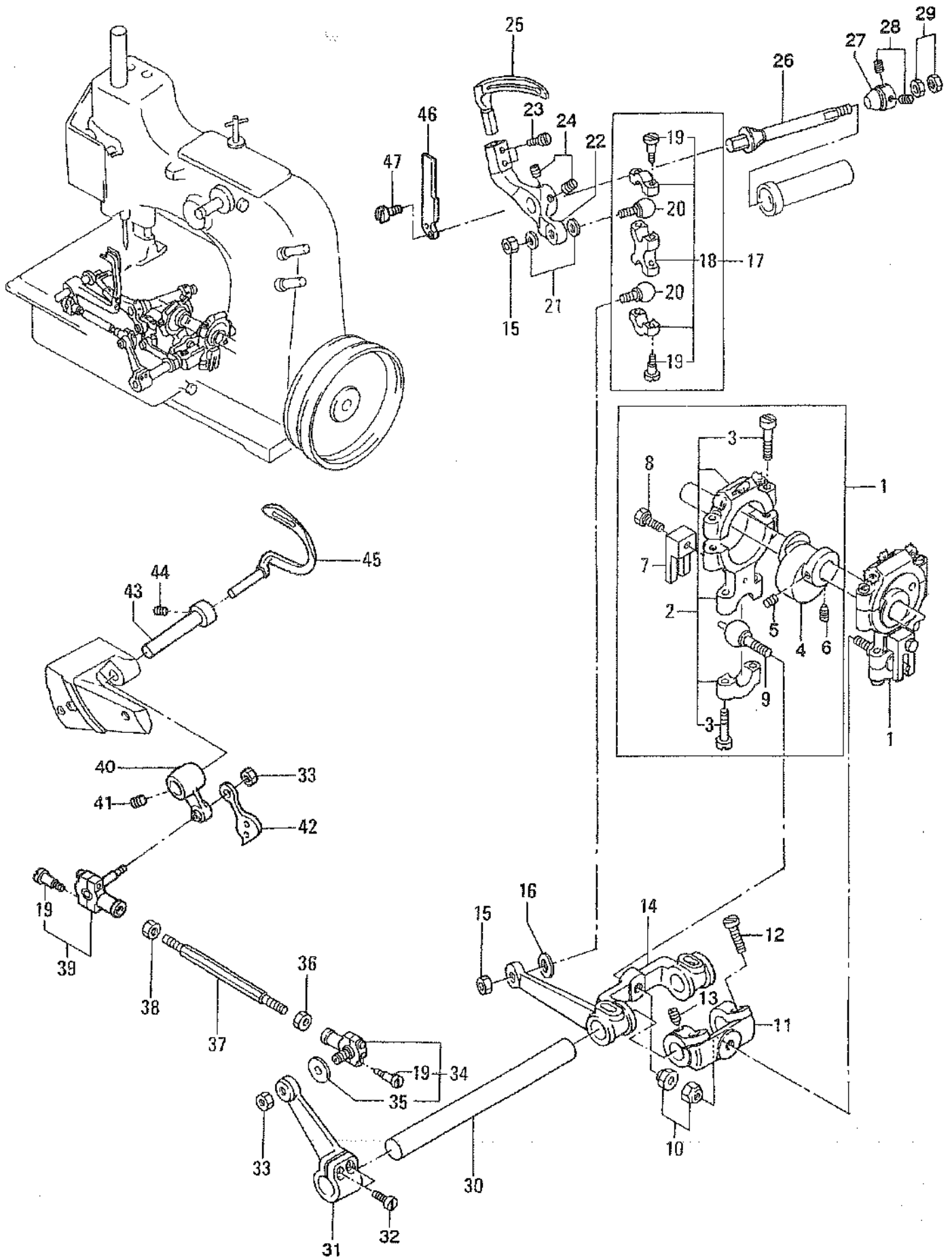
04 PRESSER FOOT LIFTER AND PRESSER FOOT PARTS  
 押工揚ゲ、押工金関係



04 PRESSER FOOT LIFTER AND PRESSER FOOT PARTS  
 押工揚ゲ、押工金関係

図番 Ref. No.	部品番号 Part NO.	部品名称 Part Name		個数 Qty		摘要 Remarks
				A	B	
1	80664	Presser Foot Spring, upper	押工板バネ (上)	2	2	
2	80663	Presser Foot Spring, lower	押工板バネ (下)	2	2	
3	80667	Pin	ピン	1	1	
4	64Y	Screw	押工調節ネジ	1	1	
5	35733B	Lock Nut	押工調節ナット	1	1	
6	80661	Presser Bar, right	押工棒 (右)	1	1	
7	80660	Presser Bar, left	押工棒 (左)	1	1	
8	482C	Collar	カラー	4	4	
9	98	Screw for 482C	ネジ	8	8	
10	80632	Guide for Presser Bar	押工棒抱キ	1	1	
11	95	Screw for 80632C	ネジ	2	2	
12	258	Nut	ナット	1	1	
13	22870	Screw	押工揚ゲピン	1	1	
14	81220D	Presser Foot Ass'y, left	押工金組 (左)	1	1	(15,17,18)
15	80620E	Presser Foot Shank	押工金上 (左)	1	1	
16	22570	Screw	ネジ	2	2	
17	81220C	Presser Foot Bottom	押工金	1	1	
18	HA65L	Screw	ネジ	1	1	
20	81220K	Presser Foot Ass'y, right	押工金組 (右)	1	1	(21~26)
21	80220C	Presser Foot Shank	押工金上 (右)	1	1	
22	22570	Screw	ネジ	2	2	
23	HA65E	Screw	ネジ	1	1	
24	22525C	Screw	ネジ	1	1	
25	907	Nut	ナット	1	1	
26	762011	Presser Foot Bottom	押工金	1	1	
27	762021	Presser Foot Tongue	押工金爪	1	1	
28	22513	Screw for 762021	ネジ	1	1	
29	11639H	Screw	押工金揚ゲ軸ネジ	1	1	
30	80631	Guide Plate	ガイド板	2	2	
31	376	Screw for 80631	ネジ	4	4	
32	80267	Presser Foot Lifter Hand Lever	押工揚ゲ	1	1	
33	80649	Spring	押工揚ゲレバースプリング	1	1	
34	420	Screw	押工揚ゲレバー軸	1	1	
35	80648	Presser Foot Lifter Lever	押工揚ゲレバー	1	1	

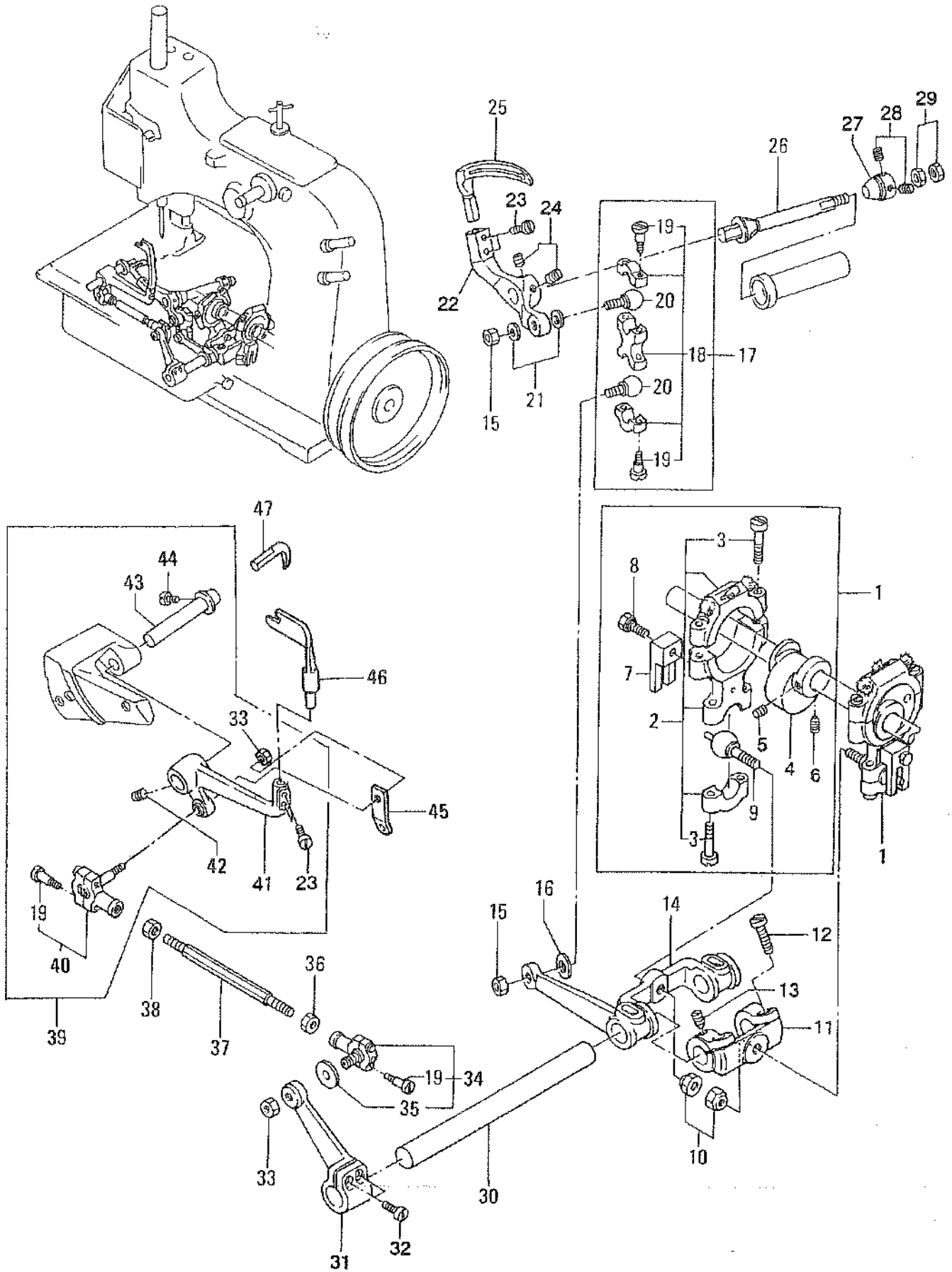
05-1 LOOPER DRIVE PARTS (FOR HR-4A)  
 ルーパー関係 (HR-4A用)



05-1 LOOPER DRIVE PARTS (FOR HR-4A)  
 ルーパー関係 (HR-4A用)

図番 Ref. No.	部品番号 Part NO.	部品名称 Part Name	個数 Q'ty	摘要 Remarks
1	29442N	Eccentric Ass'y	2	(2,4,7~9)
2	80236	Connecting Bearing	2	(3)
3	88F	Screw for 80236	2	
4	80642	Eccentric	2	
5	22894L	Screw	2	
6	22894C	Screw	2	
7	80636A	Guide Fork	2	
8	22515A	Screw for 80636A	2	
9	80645	Ball Screw	2	
10	80691	Conical Nut	2	
11	80638A	Drive Lever	1	
12	136	Screw	2	
13	96	Screw	1	
14	81237	Drive Lever for Looper	1	
15	9937	Nut	2	
16	15444F	Washer	1	
17	15442K	Ball Joint Ass'y	1	(18,20)
18	15442L	Shell Ass'y	1	(19)
19	97A	Screw for 15442L, 6038K, 6039K	8	
20	11354	Ball Stud	2	
21	69H	Washer	2	
22	81213D	Looper Lever	1	
23	73X	Screw for 81208, 81207	2	
24	95	Screw	2	
25	81208D	Looper, lower	1	
26	81260	Cone Stud	1	
27	15465F	Cone	1	
28	88	Screw	2	
29	12987A	Nut	2	
30	81240	Looper Drive Lever Rocker Shaft	1	
31	81238	Drive Lever for Spreader	1	
32	22517	Screw	2	
33	18	Nut	2	
34	6039K	Ball Joint Ass'y, right	1	(19,35)
35	HS36K	Washer	1	
36	18	Nut, right thread	1	
37	81241	Connecting Rod	1	
38	269	Nut, left thread	1	
39	6038K	Ball Joint Ass'y, left	1	(19)
40	81212D	Spreader Lever	1	
41	98	Screw	2	
42	81263D	Looper Thread Take-Up	1	
43	81251D	Spreader Lever Shaft	1	
44	98	Screw for 81211	1	
45	81207D	Looper, Upper	1	
46	764011	Needle	1	
47	22585A	Guide Screw for 81210	1	

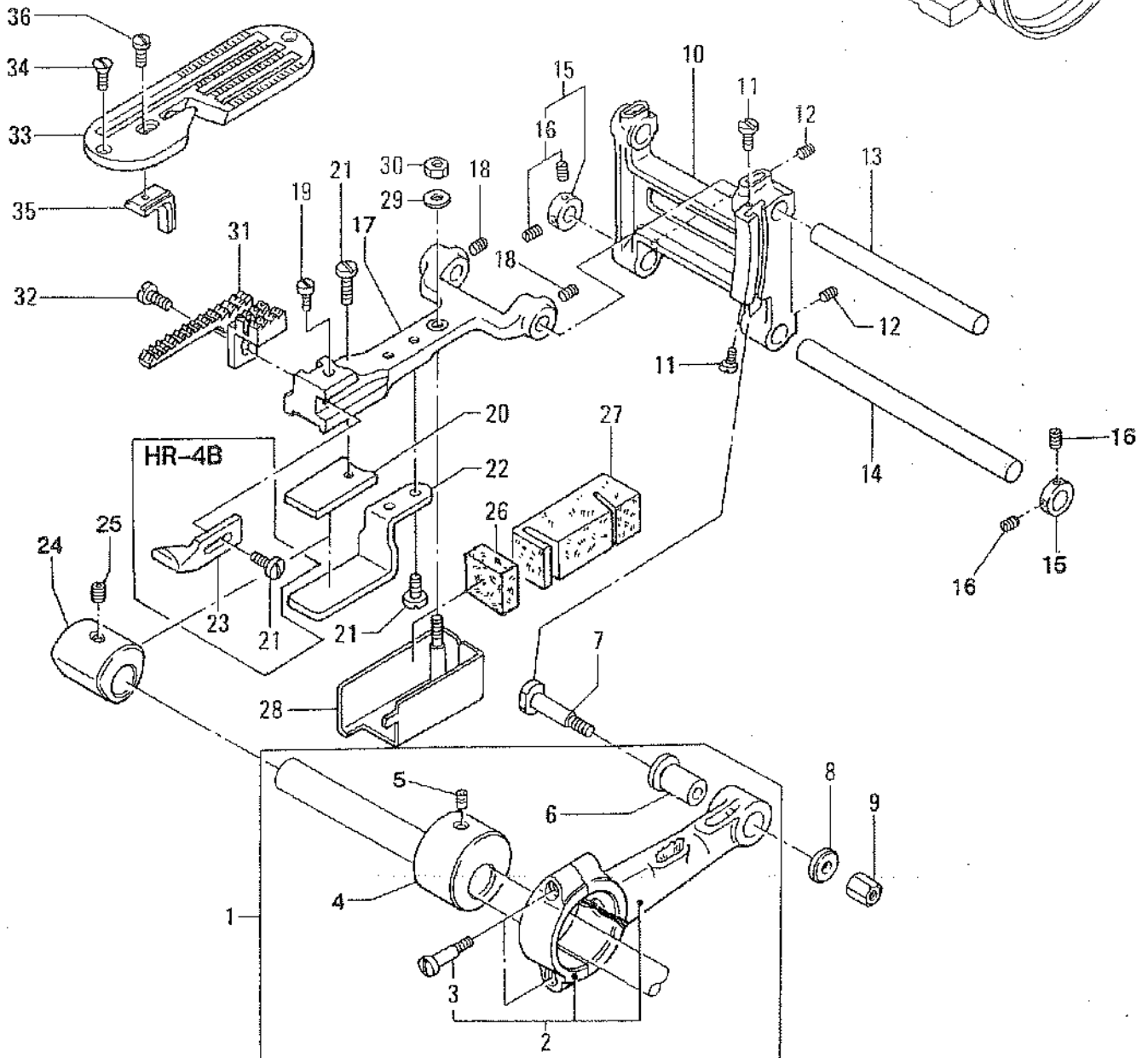
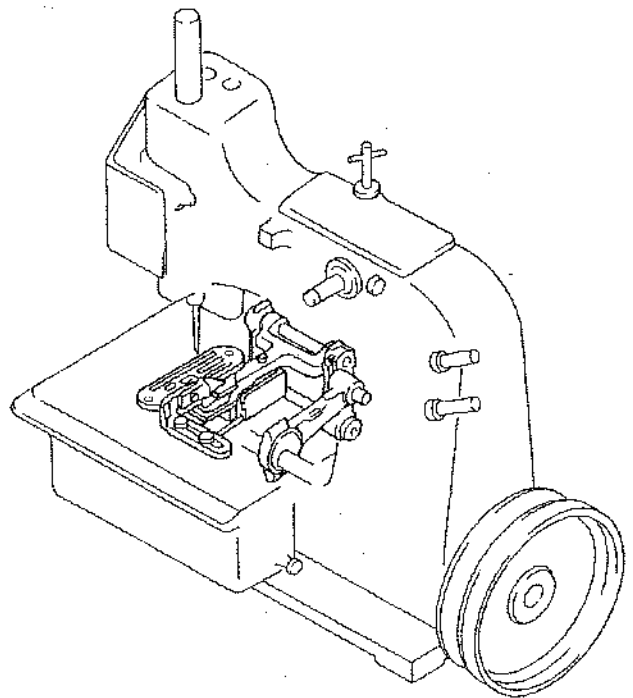
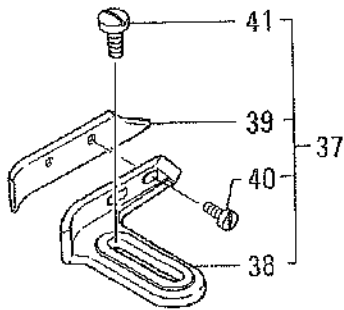
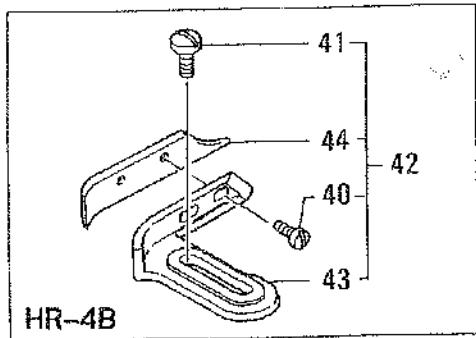
05-2 LOOPER DRIVE PARTS (FOR HR-4B)  
 ルーパー関係 (HR-4B用)



05-2 LOOPER DRIVE PARTS (FOR HR-4B)  
 ルーパー関係 (HR-4B用)

図番 Ref. No.	部品番号 Part NO.	部品名称 Part Name	個数 Q'ty	摘要 Remarks
1	29442N	Eccentric Ass'y	2	(2,4,7~9)
2	80236	Connecting Bearing	2	
3	88F	Screw for 80236	2	
4	80642	Eccentric	2	
5	22894L	Screw	2	
6	22894C	Screw	2	
7	80636A	Guide Fork	2	
8	22515A	Screw for 80636A	2	
9	80645	Ball Screw	2	
10	80691	Conical Nut	2	
11	80638A	Drive Lever	1	(3)
12	136	Screw	2	
13	96	Screw	1	
14	81237	Drive Lever for Looper	1	
15	9937	Nut	2	
16	15444F	Washer	1	
17	15442K	Ball Joint Ass'y	1	
18	15442L	Shell Ass'y I	1	
19	97A	Screw for 15442L, 6038K, 6039K	8	
20	11354	Ball Stud	2	
21	69H	Washer	2	(18,20)
22	81213	Looper Lever	1	
23	73X	Screw for 81208, 81207	2	
24	95	Screw	2	
25	81208RD	Looper, lower	1	
26	81260	Cone Stud	1	
27	15465F	Cone	1	
28	88	Screw	2	
29	12987A	Nut	2	
30	81240	Looper Drive Lever Rocker Shaft	1	
31	81238	Drive Lever for Spreader	1	(19)
32	22517	Screw	2	
33	18	Nut	2	
34	6039K	Ball Joint Ass'y, right	1	
35	HS36K	Washer	1	
36	18	Nut, right thread	1	
37	81241	Connecting Rod	1	
38	269	Nut, left thread	1	
39	29198	Spreader Rocker Ass'y	1	
40	6038K	Ball Joint Ass'y, left	1	
41	81213A	Spreader Lever	1	page.8.Ref.No.37 (33,39~44)
42	98	Screw	2	
43	81251A	Spreader Lever Shaft	1	
44	90	Screw for 81211	1	
45	81263RD	Looper Thread Take-Up	1	
46	81207RD	Looper, Upper	1	
47	81211RD	Thread Engaging Member	1	

06 FEED LIFT AND FEED DRIVING PARTS  
送り関係

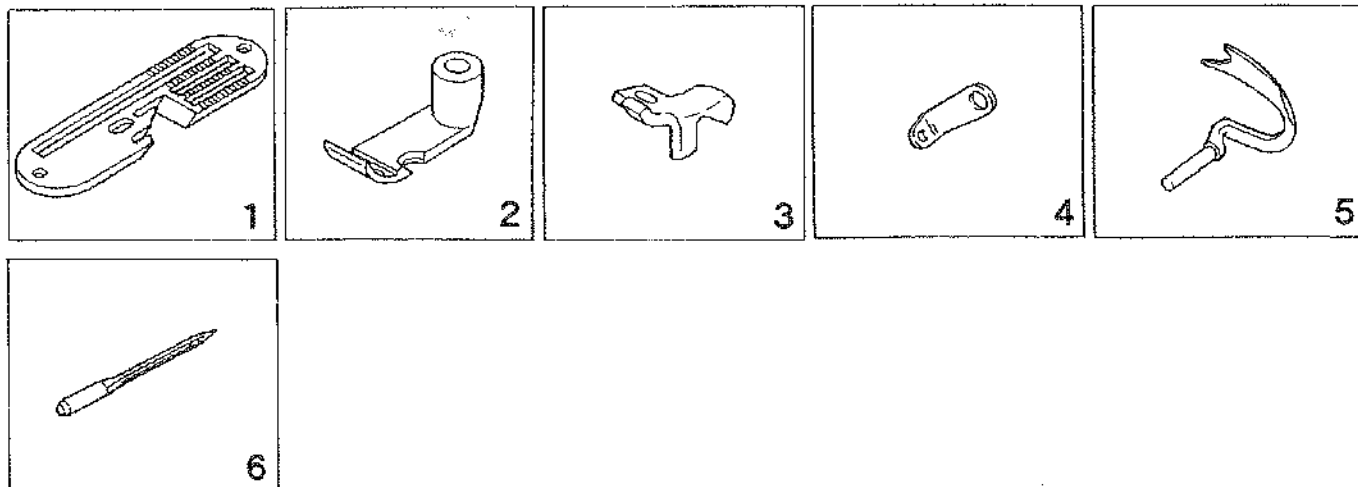




06 FEED LIFT AND FEED DRIVING PARTS  
送り関係

図番 Ref. No.	部品番号 Part NO.	部品名称 Part Name		個数 Q'ty		摘要 Remarks
				A	B	
1	29099D	Feed Drive Eccentric Ass'y	送りロッド組	1	1	(2,4,6)
2	80651	Feed Rocker Eccentric Connection	送りロッド	1	1	(3)
3	22587	Screw	ネジ	2	2	
4	81006D	Feed Rocker Eccentric	送リエキセンカム	1	1	
5	81	Screw	ネジ	1	1	
6	80654	Bushing	送り調節軸スリーブ	1	1	
7	80696	Stitch Regulating Stud	送り調節軸	1	1	
8	HA20A	Washer	座金	1	1	
9	HA18A	Nut	ナット	1	1	
10	80233	Feed Rocker	送り元土台	1	1	
11	T26	Screw	ネジ	2	2	
12	89	Screw	ネジ	2	2	
13	11	Feed Bar Shaft	送り土台ピン	1	1	
14	8A	Feed Rocker Shaft	送り元土台シャフト	1	1	
15	482C	Collar	カラー	2	2	
16	98	Screw for 482C	ネジ	4	4	
17	80234B	Feed Bar	送り土台	1	1	
18	88	Screw	ネジ	2	2	
19	97X	Screw	ネジ	1	1	
20	HA23D	Feed Bar Shoe	送り土台当板上	1	1	
21	93A	Screw	ネジ	2	2	
22	HA10D	Feed Bar Prong	送り土台当板下	1	1	
23	80225	Needle Guard	針ガード	-	1	
24	HA43X	Feed Lift Eccentric	送り上下カム	1	1	
25	22894D	Screw	ネジ	1	1	
26	765031	Oil Felt	給油綿	1	1	
27	HS70A	Oil Felt	給油綿	1	1	
28	AS70A	Holder for Felt	給油綿支エ	1	1	
29	20	Washer	座金	1	1	
30	18	Nut	ナット	1	1	
31	81205A	Feed Dog	送り金	1	1	
32	93	Screw	ネジ	1	1	
33	81224D	Throat Plate	針板	1	1	
34	22526	Screw	ネジ	2	2	
35	764111	Needle Guard	針ガード	1	1	
36	90	Screw	ネジ	-	1	
37	81203KA2	Edge Guide Ass'y	定規組	1	-	(38~41)
38	765051	Edge Guide	定規	1	-	
39	765061	Tongue	定規爪	1	-	
40	90	Screw	ネジ	1	1	
41	22514	Screw	ネジ	1	1	
42	81203RD	Edge Guide Ass'y	定規組	-	1	(40,41,43,44)
43	765071	Edge Guide	定規	-	1	
44	765081	Edge Guide Tongue	定規爪	-	1	

07 SPECIAL ORDER PARTS (FOR CURVED LINE SEWING)  
 特注部品 (カーブ縫い用)



HR-4AC/HR-4BC

図番 Ref. No.	部品番号 Part NO.	部品名称 Part Name	個数 Q'ty		摘要 Remarks
			A	B	
1	764021	Throat Plate 針板	1	1	
2	762031	Presser Foot 押工金	1	1	
3	762051	Presser Foot Tongue 押工金爪	1	1	
4	245071	Thread Tension Eyelet 糸ガイド	(1)	1	
5	81207KD	Spreader スプレッター	-	1	
6	B22001	Needle (DR-G94 #27) 針	1	1	

# NUMERICAL INDEX OF PARTS

## パーツ索引

PART NO.	PAGE	PART NO.	PAGE	PART NO.	PAGE	PART NO.	PAGE
8A	25-14	HA95	17-52	22513	13-13,19-28	80273A	13-33
HA10D	5-22	96	21-13,23-13	22514	25-41	80280A	13-45
11	25-13	96A	13-29	22515A	21-8,23-8	80291	13-12
18	21-33,21-36 23-33,23-36 25-30	97A	21-19,23-19	22517	15-26,21-32 23-32	80292	13-26
HA-18A	25-9	97X	25-19			80293A	13-28
20	25-29	98	19-9,21-41	22525C	19-24	80437A	13-4
HA20A	25-8		21-44,23-42	22526	25-34	80438	13-7
HA23D	25-20		25-16	22539	13-32,17-50	80440	13-8
T26	25-11	HS100D	15-24,17-14	22539F	13-31	80615	17-27
		HA103B	15-36	22560	16-9	80617	17-57
28C	15-12	HS106	15-7	22560B	15-37	80620E	19-15
HS36K	21-35,23-35	107	15-2	22562	13-17	80621A	17-53
HA43X	25-24	108	15-1	22565C	17-26	80621H	17-55
HS52B	16-8	BP108	16-3	22574	13-9	80630	17-39
HA54A	17-23	110-2	15-2	22585A	15-29,21-47	80630C	17-38
HA56	17-58	110-4	15-3	22587	17-34,25-3	80630D	17-41
HA58C	17-17	G111	15-32	22570	19-16,19-22	80631	19-30
HA58D	17-19	136	21-12,23-12	22729	17-37	80632	19-10
HA58F	17-18	AS137	15-10	22743	16-6	80636A	17-36,21-7 23-7
64Y	19-4	AS137A	15-35	22870	19-13		
HA65E	19-23	258	19-12	22891	17-47	80638A	21-11,23-11
HA65L	19-18	269	21-38,23-38	22894C	21-6,23-6	80642	21-4,23-4
HA66K	17-45	318	13-40	22894D	25-25	80643	17-31
69H	21-21,23-21	376	13-36,19-31	22894L	21-5,23-5	80644	17-30
AS70A	25-28	376A	13-11	245071	15-38,26-4	80645	21-9,23-9
HS70A	25-27	420	19-34	29066L	17-32	80648	19-35
73X	21-23,23-23	482C	19-8,25-15	29099D	25-1	80649	19-33
80	17-56	669-79	13-16	29198	23-39	80650	17-33
81	17-28,25-5	907	19-25	29442N	21-1,23-1	80651	25-2
HA81	17-51	HA1286B	16-10	29774D	16-1	80652	17-44
88	15-14,16-5 17-72,21-28 23-28,25-18	HA1348	15-6	29782H	17-42	80654	25-6
		HA1349	15-4	35733B	19-5	80655	16-7
		6038K	21-39,23-40	41046G	13-38	80656	17-35
88F	21-3,23-3	6039K	21-34,23-34	51134V	17-24	80659	16-2
89	13-5,13-24 25-12	9937	21-15,23-15	80046	17-20	80660	19-7
90	23-44,25-36 25-40	11354	21-20,23-20	80220C	19-21	80661	19-6
		11639H	19-29	80225	25-23	80663	19-2
91	16-4	12964C	17-11	80233	25-10	80664	19-1
93	25-32	12987A	21-29,23-29	80234B	25-17	80665KD	15-30
93A	25-21	15442K	21-17,23-17	80236	21-2,23-2	80667	15-34,19-3
94	13-43	15442L	21-18,23-18	80246	13-23	80669	17-15
95	13-30,15-31 15-33,17-29 19-11,21-24 23-24	15444F	21-16,23-16	80262	13-21	80673C	13-19
		15465F	21-27,23-27	80262A	13-34	80674	17-54
		21111	17-21	80267	19-32	80676	17-16
		21681B	13-46	80273	13-20	80676A	15-5

# NUMERICAL INDEX OF PARTS

## パーツ索引

PART NO.	PAGE	PART NO.	PAGE	PART NO.	PAGE	PART NO.	PAGE
80681	17-46	81255	13-37				
80685	17-48	81256	15-11				
80688	13-18	81256A	15-9				
80689A	13-22	81257	13-39				
80690A	13-44	81258D	15-25				
80691	21-10,23-10	81259D	15-28				
80694	13-27	81259S	15-27				
80694A	17-49	81260	21-26,23-26				
80696	25-7	81261	13-41				
80887A	13-35	81262D	15-15				
81006D	25-4	81263D	21-42				
81086C	16-12	81263RD	23-45				
81093	17-13	81284A	13-42				
81201	13-3	81290	13-14				
76-81201	13-1						
81201A	13-2	065151D	15-16				
81203B	13-10	065151	15-17				
81203KA2	25-27	065161	15-18				
81203RD	25-42	065171	15-21				
81205A	25-31	065262	15-19				
81207D	21-45	135251	15-20				
81207KD	26-5	755161	17-25				
81207RD	23-46	762011	19-26				
81208D	21-25	762021	19-27				
81208RD	23-25	762031	26-2				
81211RD	23-47	762051	26-3				
81212D	21-40	764011	21-46				
81213	23-22	764021	26-1				
81213A	23-41	764111	26-35				
81213D	21-22	765011	17-40				
81220C	19-21	765021	13-15				
81220D	19-14	765031	25-26				
81220K	19-20	765041	15-22				
81222	17-43	765051	25-38				
81224D	25-33	765061	25-39				
81237	21-14,23-14	765071	25-43				
81238	21-31,23-31	765081	25-44				
81239	13-6	B16001	17-59				
81240	21-30,23-30	11/64N40104	15-23				
81240A	13-25	B22001	26-6				
81241	21-37,23-37						
81251A	23-43						
81251D	21-43						
81252	15-13						
81254D	13-47						

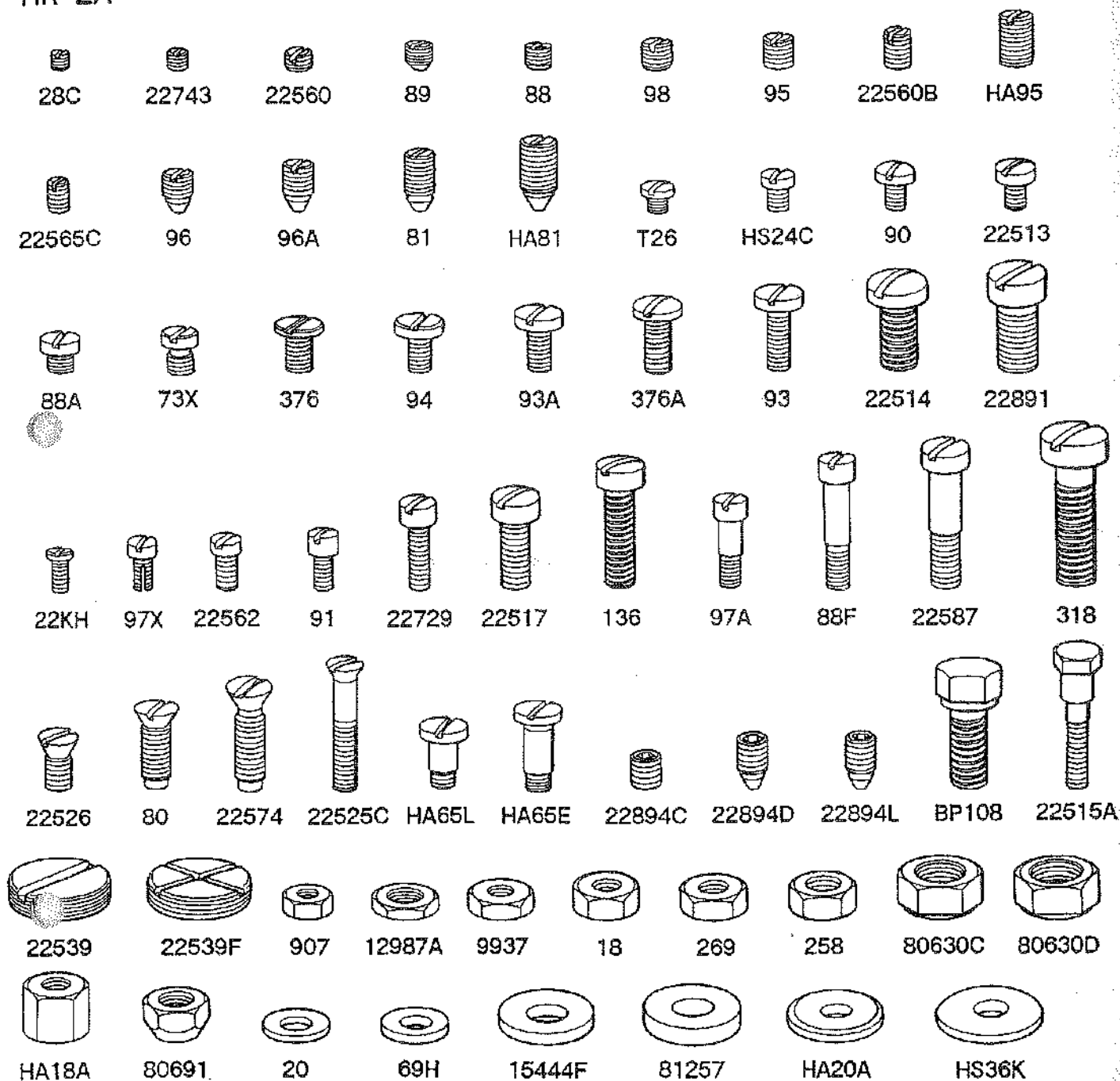
HR-2A  
HR-4A/4B  
DR-3A

# SCREW, NUT & WASHER

ネジ, ナット, ワッシャー

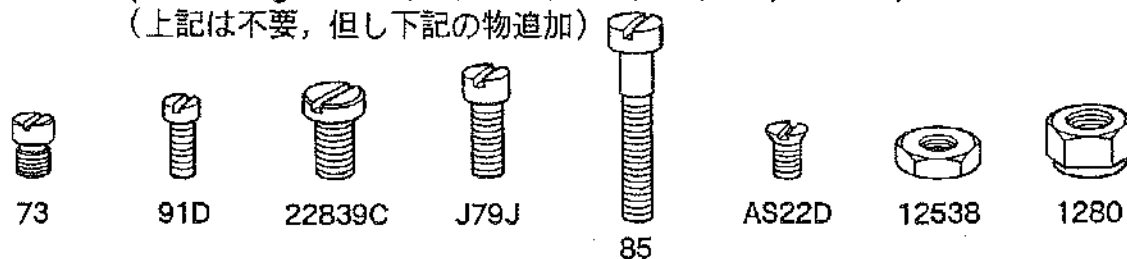
FULL SIZE (原寸)

## HR-2A



## HR-4A/4B (Excluding 22KH) (22KHは不要)

## DR-3A (Excluding HS24C, 90, 22KH, 9937, 258, 69H, 15444F, 81257 but adding as follows) (上記は不要, 但し下記の物追加)





**NEWLONG INDUSTRIAL CO., LTD.**

8-14, SHIRATORI 4-CHOME, KATSUSHIKA-KU

TOKYO, JAPAN

TEL: 03(3603)2252

FAX: 03(3603)2253

**ME-1**