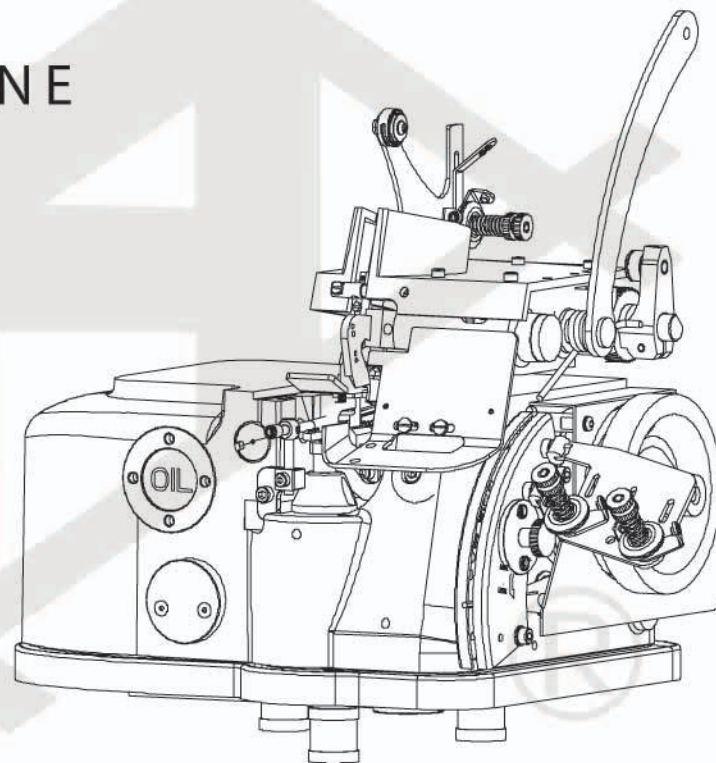


# 零件明細表 PARTS BOOK

地毯包邊車

CARPET OVEREDGING MACHINE

YH-2500 SERIES



耀瀚股份有限公司  
YAO HAN INDUSTRIES CO., LTD.



**N320A**



**N600A N600H**  
單線 單線高速



**N602A N602H**  
雙線 雙線高速



**F302A**  
雙線

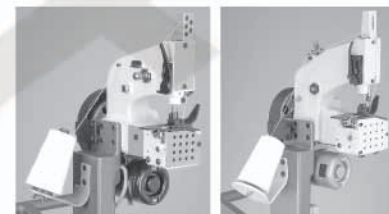
DOUBLE THREAD CHAIN STITCH  
with one each needle and looper  
雙線鏈縫

規格 Specification

機種 Model	縫速 Speed	縫距 Stitch	使用針 Needle	切線 Cutter	線數 No. of thread	重量 Weight	馬達 Drive motor
F300A	300~400 Bags/Hour	7.2mm	FD-5 #25	自動切線裝置 Automatic thread cutter	1	5.5kg	90W 50/60Hz, 1ph 12V, 24V, 110V, 220V or 240V (敬請指定) (Please specify one when ordering)
N600A	250~350 Bags/Hour	7.2mm (8.2mm)	DN X 1 #25			6kg	
N600H	350~450 Bags/Hour					5.8kg	
F302A	300~400 Bags/Hour	7.2mm	FD-5 #25			2	
N602A	250~350 Bags/Hour	7.2mm (8.2mm)	DN X 1 #25		6.4kg		
N602H	350~450 Bags/Hour				6.3kg		
N320A	160~230 Bags/Hour	8.5mm			6.4kg		



**F300A**  
單線



**MN600A MF300A**

活動式縫袋口機 Moved bag closing machine.

用途: 可用於紙袋、麻袋、塑膠編織袋、麵粉袋、棉袋、PP袋和PE袋等  
For : Bag closing all kinds of paper, cotton PP/PE, hessian, jute, etc.



- 本機輕巧、操作方便、可任意移動工作地點，設有選擇性腳踏開關，方便起動及停止機械。
- This machine is very easy to handle and convenience to move a place when you need.
- An optional foot switch is available to control sewing head start and stop functions.
- Can increase more production.



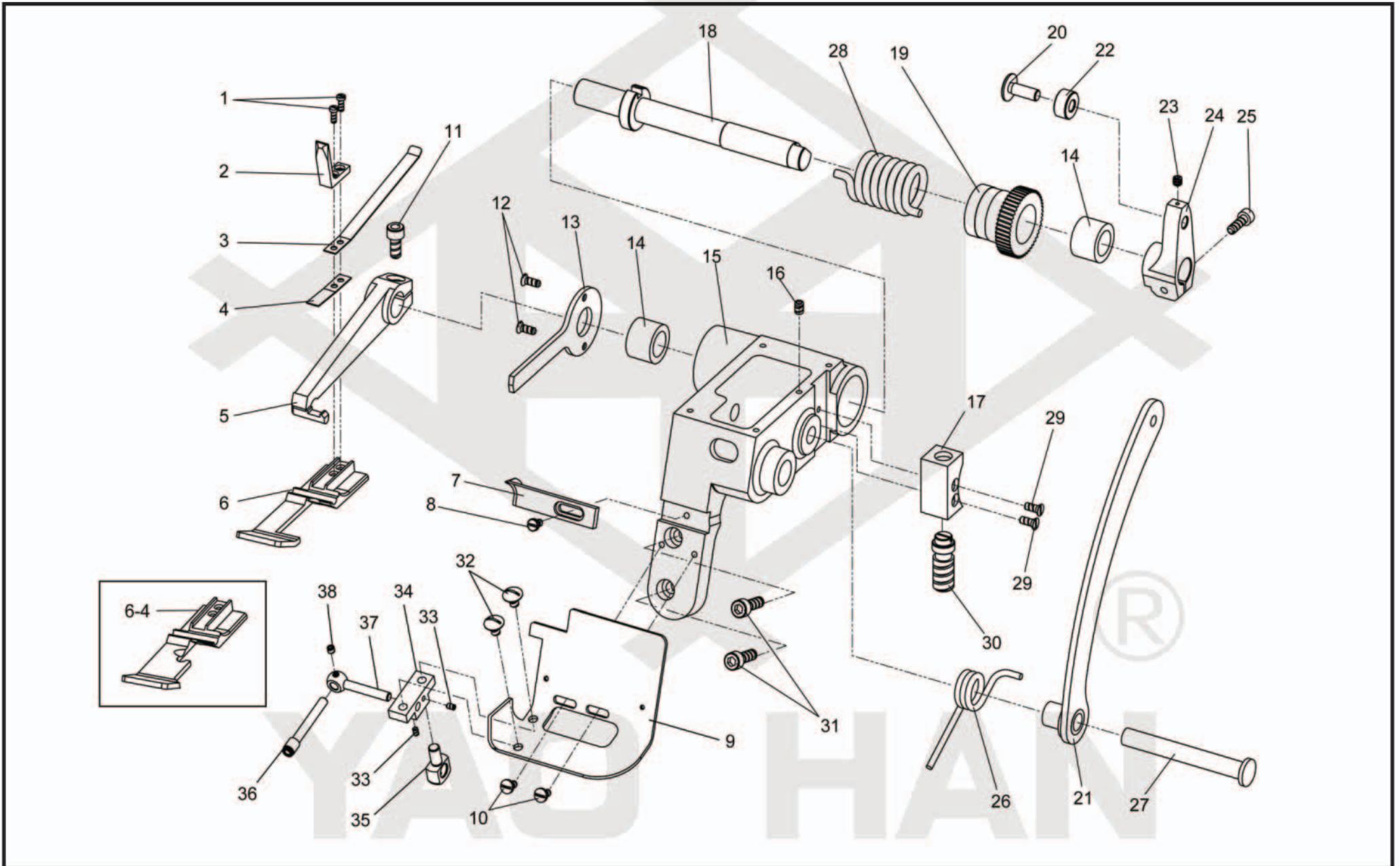
強力高壓自動加油系統，油管伸至各傳動主件，機械運轉與縫袋工作更加順暢。  
Oil pump lubrication system, oil line direct lubricant to main moving parts.

- 最高速度1600~1800spm
- 高效性技術革命
- 特殊材料安全手把
- 高壓強力自動加油系統
- 自動切線
- 低音轉動
- 維護費用低
- 可用於紙袋、麻袋、塑膠編織袋、PP袋和PE袋等
- Max sewing speed 1600~1800spm
- More effective for technical revolution
- Special material for safety plastic handle
- Superior powerful lubricator
- Automatic thread trimmer
- Lower noise
- Minimum Maintenance
- For bag closing all kinds of paper, cotton, pp/pe, hessian, jute, etc.

# CONTENTS

1. 壓腳機構 PRESSURE FOOT COMPONENTS	1
2. 針棒機構 NEEDLE BAR COMPONENTS	2
3. 送布齒機構 FEED DOG COMPONENTS	3
4. 彎針機構 LOOPER COMPONENTS	4
5. 曲軸機構 CRANK SHAFT COMPONENTS	5
6. 內部零件 EXTERNAL PARTS	6
7. 內部零件 EXTERNAL PARTS	7
8. 切刀裝置 DCD CUTTING COMPONENTS (YH-2500K SERIES)	8
9. 工具包 ATTACHMENTS	9
10. 下拖輪機構(選配件) PULLER DOWN COMPONENTS (OPTIONAL) (YH-2600A SERIES)	10
11. 上拖輪機構(選配件) PULLER UP COMPONENTS (OPTIONAL) (YH-2600A SERIES)	11
12. 壓腳提升器(選配件) PNEUMATIC FOOTLIFT TENSION OPENER (OPTIONAL) (YH-2500A SERIES)	12
13. 零件 PARTS (YH-2502R)	13
14. 零件 PARTS (YH-2502R)	14
15. 零件 PARTS (YH-2502R)	15
16. 零件 PARTS (YH-2502R)	16

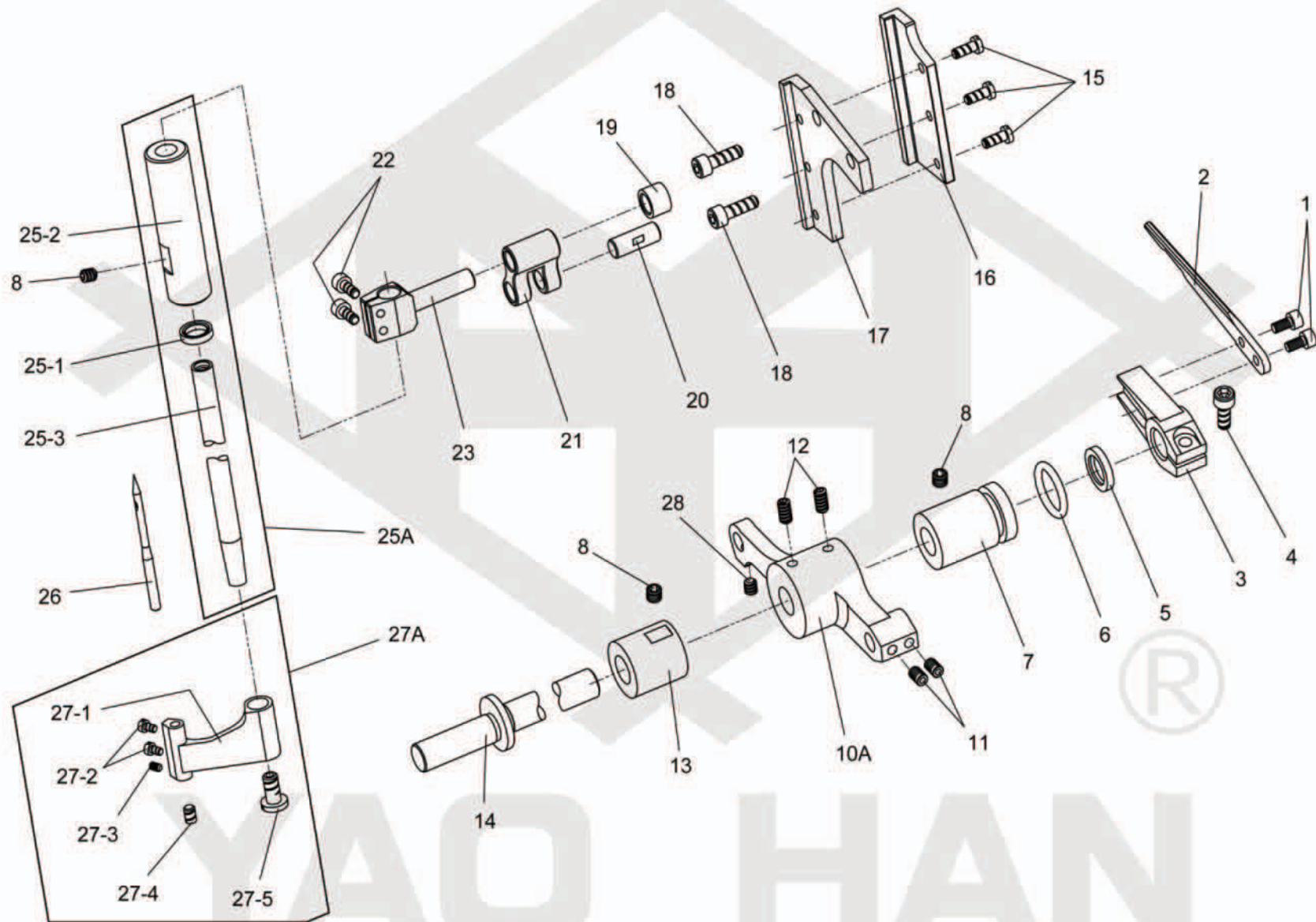
1. 壓腳機構 PRESSURE FOOT COMPONENTS



## 1. 壓腳機構 PRESSURE FOOT COMPONENTS

ITEM	YAO HAN NO.	DESCRIPTION	ITEM	YAO HAN NO.	DESCRIPTION
1	YH250101	SCREW 螺絲	27	YH250127	SHAFT 軸
2	YH250102	HOLDER FOR PARALLELISM 支架	28	YH250128	FOOT LIFTER SPRING 押腳舉起彈簧
3	YH250103	FOLIUM 薄片	29	YH250129	SCREW 沉頭螺絲
4	YH250104	SPRING 固定彈片	30	YH250130	REGULATING SCREW 調整螺絲
5	YH250105	PRESSER ARM 押腳臂	31	YH250131	SCREW 內六角頭螺絲
6	YH250106	PRESSER FOOT(BOTTOM NARROW) 押腳(底窄)	32 *	YH250132	SCREW 螺絲
6-4	YH250106-4	PRESSER FOOT(BOTTOM WIDTH) 押腳(底寬)	33 *	YH250133	SCREW 止付螺絲
7	YH250107	CHAIN GUIDE 導布器	34 *	YH250134	GUIDE FRAME 導線架
8	YH250108	SCREW 螺絲	35 *	YH250135	FRAME THREAD EYELET 過線座
9	YH250109	PROTECTIVE PLATE 保護板	36 *	YH250631	THREAD GUIDE 過線
10	YH250110	SCREW 螺絲	37 *	YH250632	THREAD GUIDE SUPP. SHAFT 導線輔助軸
11	YH250111	SCREW 內六角頭螺絲	38 *	YH250633	SCREW 螺絲
12	YH250112	SCREW 沉頭螺絲	* FOR YH-2503 / YH-2503K		
13	YH250113	CONNECTING ROD 連桿			
14	YH250114	BEARING (NK15/16) 培林			
15	YH250115	FRAME 架構			
16	YH250116	SCREW 止付螺絲			
17	YH250117	REGULATING SCREW HOLDER 調整螺絲支架			
18	YH250118	LEVER SHAFT 控制桿軸			
19	YH250119	BUSHING 套筒			
20	YH250120	ROLLER STUD 滾輪螺栓			
21	YH250121	PRESSER FOOT LEVER 押腳上下控制桿			
22	YH250122	ROLLER 滾輪			
23	YH250123	SCREW 止付螺絲			
24	YH250124	RISE LEVER 升起控制桿			
25	YH250125	SCREW 內六角頭螺絲			
26	YH250126	RETURN SPRING 返回彈簧			

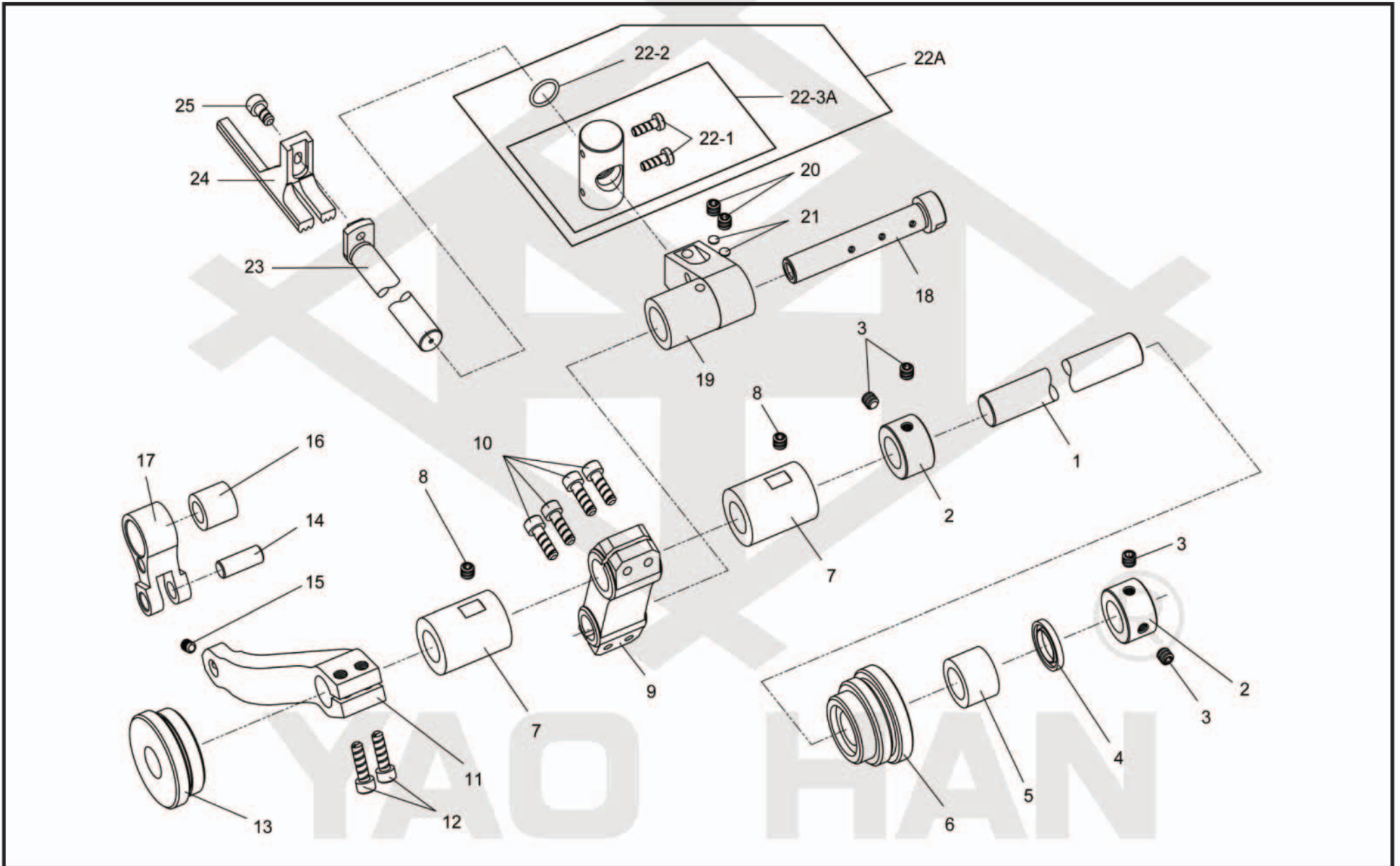
2. 針棒機構 NEEDLE BAR COMPONENTS



## 2. 針棒機構 NEEDLE BAR COMPONENTS

ITEM	YAO HAN NO.	DESCRIPTION	ITEM	YAO HAN NO.	DESCRIPTION
1	YH250201	SCREW 內六角頭螺絲	27-1	YH250227-1	NEEDLE CLAMP 鎖針座
2	YH250202	THREAD TAKE-UP 挑線	27-2	YH250227-2	SCREW 螺絲
3	YH250203	THREAD TAKE-UP LEVER 挑線控制桿	27-3	YH250227-3	SCREW 止付螺絲
4	YH250204	SCREW 內六角頭螺絲	27-4	YH250227-4	SCREW 螺絲
5	YH250205	SEAL 油封	27-5	YH250227-5	SCREW 螺絲
6	YH250206	O-RING O型環	27A	YH250227A	NEEDLE CLAMP COMPLETE 鎖針座組
7	YH250207	BUSHING 套管	28	YH250228	SCREW 止付螺絲
8	YH250208	SCREW 止付螺絲			
10A	YH250210A	NEEDLE BAR LEVER COMPLETE 針棒控制桿			
11	YH250211	SCREW 止付螺絲			
12	YH250212	SCREW 止付螺絲			
13	YH250213	BUSHING 套管			
14	YH250214	ECCENTRIC SHAFT 偏心軸			
15	YH250215	SCREW 螺絲			
16	YH250216	NEEDLE BAR GUIDE, A 針棒過線 A			
17	YH250217	NEEDLE BAR GUIDE, B 針棒過線 B			
18	YH250218	SCREW 內六角頭螺絲			
19	YH250219	GUIDE ROLLER 過線滾輪			
20	YH250220	LINK SHAFT 連接軸			
21	YH250221	CONNECTION LINK 連接環			
22	YH250222	SCREW 螺絲			
23	YH250223	CONNECTION STUD 螺栓			
25-1	YH250225-1	SEAL 油封			
25-2	YH250225-2	NEEDLE BAR BUSHING 套筒			
25-3	YH250225-3	NEEDLE BAR 針棒			
25A	YH250225A	NEEDLE BAR BUSHING COMPLETE 針棒套管組			
26	YH250226	NEEDLE 針			

3. 送布齒機構 FEED DOG COMPONENTS

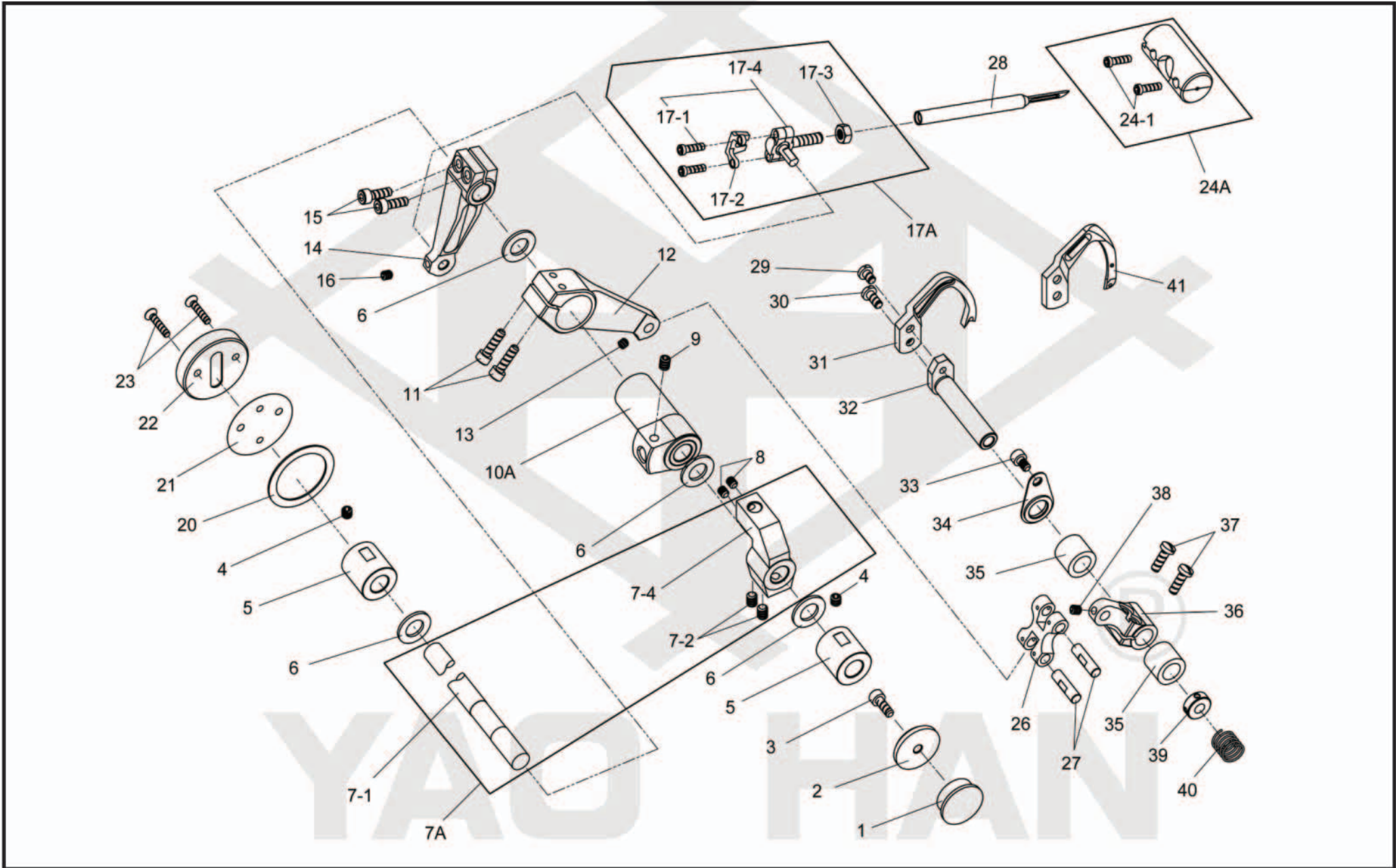




## 3. 送布齒機構 FEED DOG COMPONENTS

ITEM	YAO HAN NO.	DESCRIPTION	ITEM	YAO HAN NO.	DESCRIPTION
1	YH250301	SHAFT 軸	25	YH250325	SCREW 內六角頭螺絲
2	YH250302	THRUST COLLAR 定環			
3	YH250303	SCREW 止付螺絲			
4	YH250304	SEAL-RING 油封			
5	YH250305	BEARING 培林			
6	YH250306	BUSHING 套管			
7	YH250307	BUSHING 套管			
8	YH250308	SCREW 止付螺絲			
9	YH250309	LEVER 控制桿			
10	YH250310	SCREW 內六角頭螺絲			
11	YH250311	FEED DRIVING LEVER 送料驅動控制桿			
12	YH250312	SCREW 內六角頭螺絲			
13	YH250313	PLUG 塞子			
14	YH250314	PIN 定位梢			
15	YH250315	SCREW 止付螺絲			
16	YH250316	BEARING (NK10/16) 培林			
17	YH250317	FEED DRIVING ROD 送料驅動桿			
18	YH250318	STUD 螺栓			
19	YH250319	BASE 基座			
20	YH250320	SCREW 止付螺絲			
21	YH250321	PROTECTION 保護板			
22-1	YH250322-1	SCREW 內六角頭螺絲			
22-2	YH250322-2	O-RING O型環			
22-3A	YH-250322-3A	FEED DOG SHAFT GUIDE & SCREW 送料軸導引(含螺絲)			
22A	YH250322A	FEED DOG SHAFT GUIDE COMPLETE 送料軸導引組			
23	YH250323	FEED DOG SHAFT 送料軸			
24	YH250324	FEED DOG 送布齒			

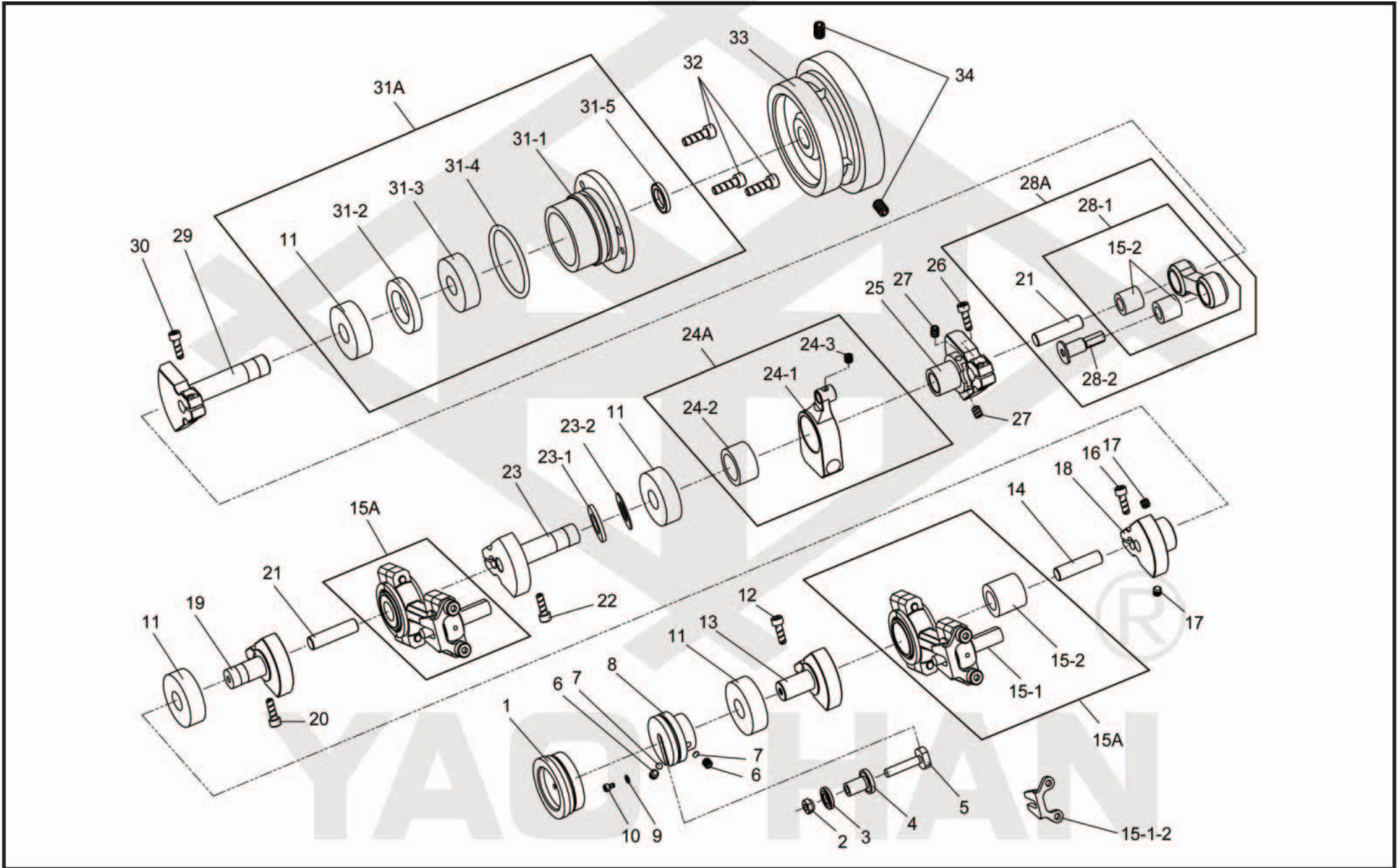
4. 彎針機構 LOOPER COMPONENTS



## 4. 彎針機構 LOOPER COMPONENTS

ITEM	YAO HAN NO.	DESCRIPTION	ITEM	YAO HAN NO.	DESCRIPTION
1	YH250401	PLUG 塞子	23	YH250423	SCREW 螺絲
2	YH250402	WASHER 華司	24-1	YH250417-1	SCREW 內六角頭螺絲
3	YH250403	SCREW 內六角頭螺絲	24A	YH250424A	LOWER LOOPER GUIDE COMPLETE 下彎針導線組
4	YH250404	SCREW M6X1 L-6 止付螺絲	26	YH250426	CONNECTION 連接桿
5	YH250405	BUSHING 套管	27	YH250427	LINK PIN 連接梢
6	YH250406	WASHER 華司	28	YH250428	LOWER LOOPER 下彎針
7-1	YH250407-1	SHAFT 軸	29	YH250429	SCREW 螺絲
7-2	YH250407-2	SCREW 止付螺絲	30	YH250430	SCREW 螺絲
7-4	YH250407-4	LEVER 控制桿	31 #	YH250431	UPPER LOOPER 上彎針
7A	YH250407A	LOWER LOOPER SHAFT COMPLETE 下彎針軸組	32	YH250432	UPPER LOOPER HOLDER 上彎針座
8	YH250408	SCREW 止付螺絲	33	YH250433	SCREW 螺絲
9	YH250409	SCREW 止付螺絲	34	YH250434	THRUST PLATE 推力板
10A	YH250410A	INTERMEDIARY ASSEMBLY COMPLETE 媒介機構組 (鋁質)	35	YH250435	NEEDLE BEARING (NK12/16) 培林
11	YH250411	SCREW 內六角螺絲	36	YH250436	SMALL LEVER 控制桿 (小)
12	YH250412	BIG LEVER 控制桿, 大	37	YH250437	SCREW 螺絲
13	YH250123	SCREW 止付螺絲	38	YH250438	SCREW 止付螺絲
14	YH250414	DRIVING LEVER 驅動控制桿	39	YH250439	COLLAR 定環
15	YH250125	SCREW 內六角頭螺絲	40	YH250440	SPRING 彈簧
16	YH250315	SCREW 止付螺絲	41 *	YH250441	UPPER LOOPER 上彎針
17-1	YH250417-1	SCREW 內六角頭螺絲	# FOR YH-2502 / YH-2502K * FOR YH-2503 / YH-2503K		
17-2	YH250417-2	BALL JOINT GUIDE FORK 球型接頭導引叉			
17-3	YH250417-3	NUT 螺帽			
17-4	YH250417-4	BALL JOINT 球型接頭			
17A	YH250417A	BALL JOINT COMPLETE 球型接頭組			
20	YH250420	PACKING 襯墊			
21	YH250421	STICKER 標籤			
22	YH250422	OIL WINDOW 油鏡			

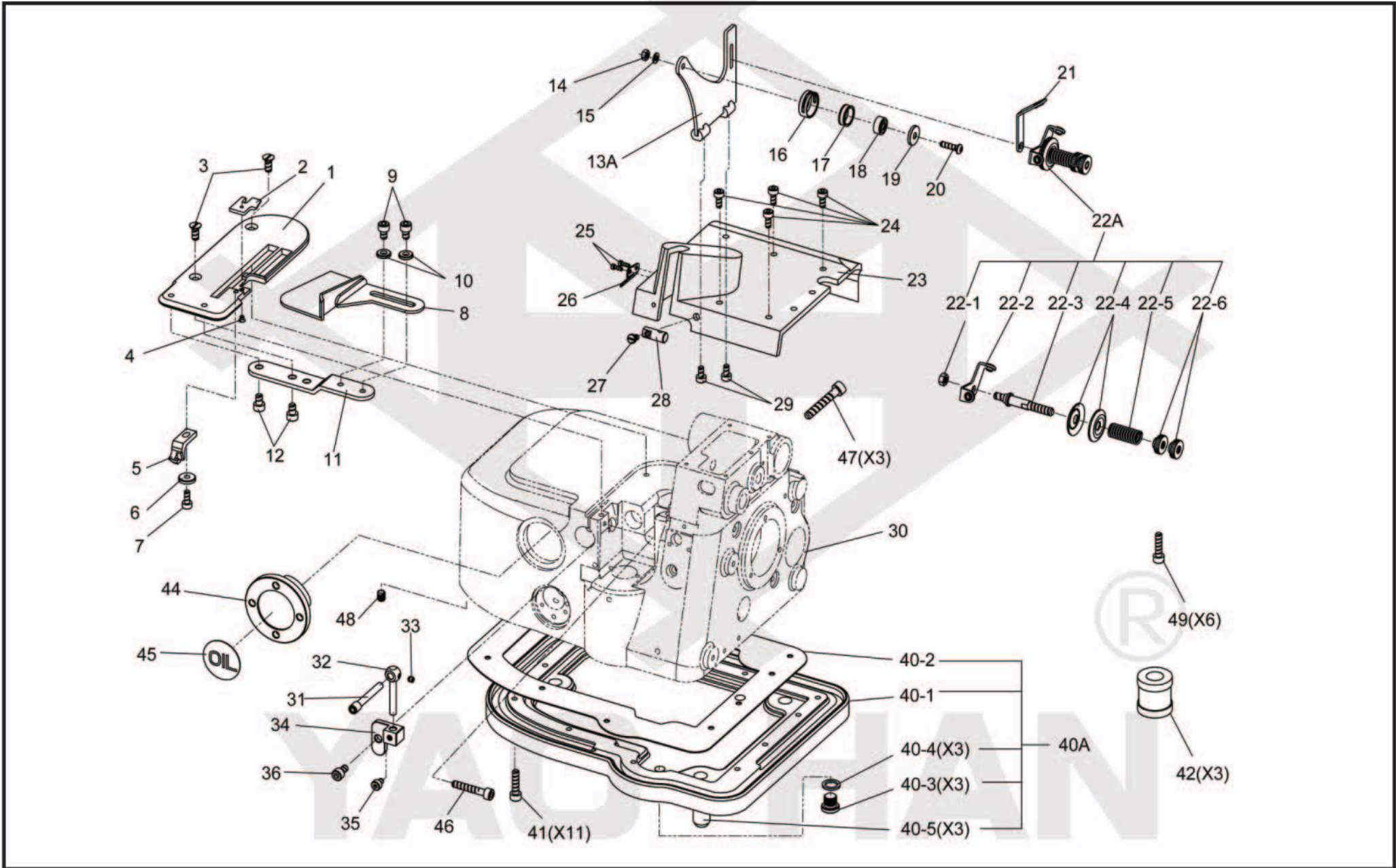
5. 曲軸機構 CRANK SHAFT COMPONNTNES



## 5. 曲軸機構 CRANK SHAFT COMPONNTNES

ITEM	YAO HAN NO.	DESCRIPTION	ITEM	YAO HAN NO.	DESCRIPTION
1	YH250501	PLUG 塞子	23-2	YH250523-2	WASHER 華司
2	YH250502	NUT 螺帽	24-1	YH250524-1	LOWER KNIFE DRIVING LINK 下刀驅動關節
3	YH250503	WASHER 華司	24-2	YH250524-2	BEARING 培林
4	YH250504	BEARING BUSHING 套筒	24-3	YH250524-3	SCREW 螺絲
5	YH250505	FEED ACROSS REGULATOR 調整軸	24A	YH250524A	LOWER KNIFE DRIVING LINK COMPLETE 下刀驅動關節組
6	YH250506	SCREW 螺絲	25	YH250525	CRANK 曲柄
7	YH250507	PROTECTION 保護墊	26	YH250526	SCREW 螺絲
8	YH250508	ECCENTRIC 偏心輪	27	YH250409	SCREW 止付螺絲
9	YH250509	WASHER 華司	28-1	YH250528-1	ROD 連桿組(含培林)
10	YH250510	SCREW 螺絲	28-2	YH250528-2	STUD 螺栓
11	YH250511	BEARING 培林	28A	YH250528A	ROD COMPLETE 連桿組
12	YH250512	SCREW 螺絲	29	YH250529	CRANK 曲柄
13	YH250513	CRANK 曲柄	30	YH250125	SCREW 內六角頭螺絲
14	YH250514	PIN 定位梢	31-1	YH250531-1	BEARING BUSHING 套管
15-1	YH250515-1	CONNECTING ROD COMPLETE 連桿組	31-2	YH250531-2	RING 環
15-1-2	YH250515-1-2	BALL JOINT GUIDE FORK 球型接頭導引叉	31-3	YH250511	BEARING 培林
15-2	YH250515-2	BEARING 培林	31-4	YH250531-4	O-RING O型環
15A	YH250515A	CONNECTING ROD WITH FORK COMPLETE 連桿組	31-5	YH250304	SEAL-RING 油封
16	YH250516	SCREW 螺絲	31A	YH250531A	FLANGE COMPLETE 凸緣組
17	YH250517	SCREW 螺絲	32	YH250131	SCREW 內六角頭螺絲
18	YH250518	CRANK 曲柄	33	YH250533	FLYWHEEL 皮帶輪
19	YH250519	CRANK 曲柄	34	YH250534	SCREW 螺絲
20	YH250520	SCREW 螺絲			
21	YH250521	PIN 定位梢			
22	YH250522	SCREW 螺絲			
23	YH250523	CRANK 曲柄			
23-1	YH250523-1	WASHER 華司			

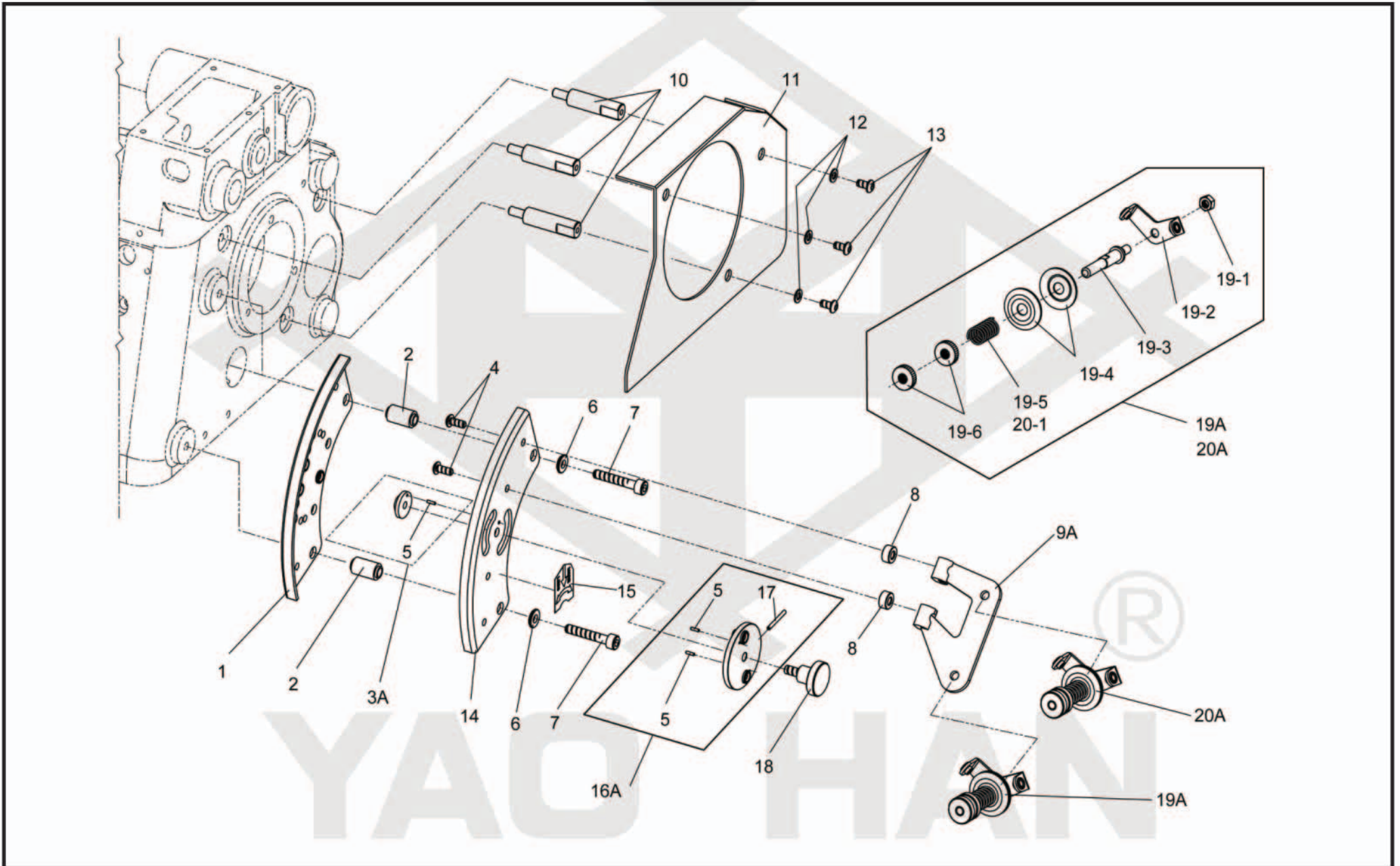
6. 内部零件 EXTERNAL PARTS



## 6. 內部零件 EXTERNAL PARTS

ITEM	YAO HAN NO.	DESCRIPTION	ITEM	YAO HAN NO.	DESCRIPTION
1	YH250601	NEEDLE PLATE 針板	24	YH250624	SCREW 螺絲
2	YH250602	FINGER 針板舌片	25	YH250625	SCREW 螺絲
3	YH250603	SCREW 螺絲	26	YH250626	CHAIN CUTTER 割線刀
4	YH250604	SCREW 螺絲	27	YH250627	SCREW 螺絲
5	YH250605	NEEDLE GUIDE 針頂	28	YH250628	TENSION RELEASER 釋放裝置
6	YH250606	WASHER 華司	29	YH250201	SCREW 內六角頭螺絲
7	YH250222	SCREW 內六角頭螺絲	30	YH250630	MAIN FRAME 車頭主體
8	YH250608	CARPET GUIDE 定規	31	YH250631	THREAD GUIDE 導線
9	YH250609	SCREW 螺絲	32	YH250632	THREAD GUIDE SUPP. SHAFT 導線輔助軸
10	YH250610	WASHER 華司	33	YH250633	SCREW 螺絲
11	YH250611	BASE 定規基座	34	YH250634	THREAD GUIDE HOLDER 導線支架
12	YH250609	SCREW 螺絲	35	YH250635	SCREW 螺絲
13A	YH250613A	TENSION HOLDER COMPLETE 沙拉組支架組	36	YH250325	SCREW 內六角頭螺絲
14	YH250614	NUT 螺帽	40-1	YH250640-1	COVER 車頭下蓋
15	YH250615	WASHER 華司	40-2	YH250640-2	MACHINE GASKET 視墊
16	YH250616	ROLLER HOLDER 滾輪支架	40-3	YH250640-3	SCREW 螺絲
17	YH250617	ROLLER 滾輪	40-4	YH250640-4	WASHER 華司
18	YH250618	BEARING 滾珠軸承	40-5	YH250640-5	PEDESTAL 柱腳
19	YH250619	WASHER 華司	40A	YH250640A	COVER COMPLETE 車頭下蓋組
20	YH250620	SCREW 螺絲	41	YH250641	SCREW 螺絲
21	YH250621	THREAD GUIDE 導線	42	YH250642	CUSHION RUBBER 防震橡膠墊
22-1	YH250622-1	NUT 螺帽	44	YH250644	PLUG 塞子
22-2	YH250622-2	THREAD GUIDE PLATE COMPLETE 導線板組	45	YH250645	OIL COVER LABEL 油蓋貼紙
22-3	YH250622-3	TENSION POST 沙拉心	46	YH250425	SCREW 內六角頭螺絲
22-4	YH250622-4	TENSION DISC 沙拉夾線片	47	YH250647	SCREW 螺絲
22-5	YH250622-5	TENSION SPRING 1.2MM 沙拉彈簧	48	YH250648	SCREW 止付螺絲
22-6	YH250622-6	NUT 螺帽	49	YH250707	SCREW 螺絲
22A	YH250622A	TENSION COMPLETE 沙拉組			
23	YH250623	COVER 車頭上蓋			

7. 内部零件 EXTERNAL PARTS

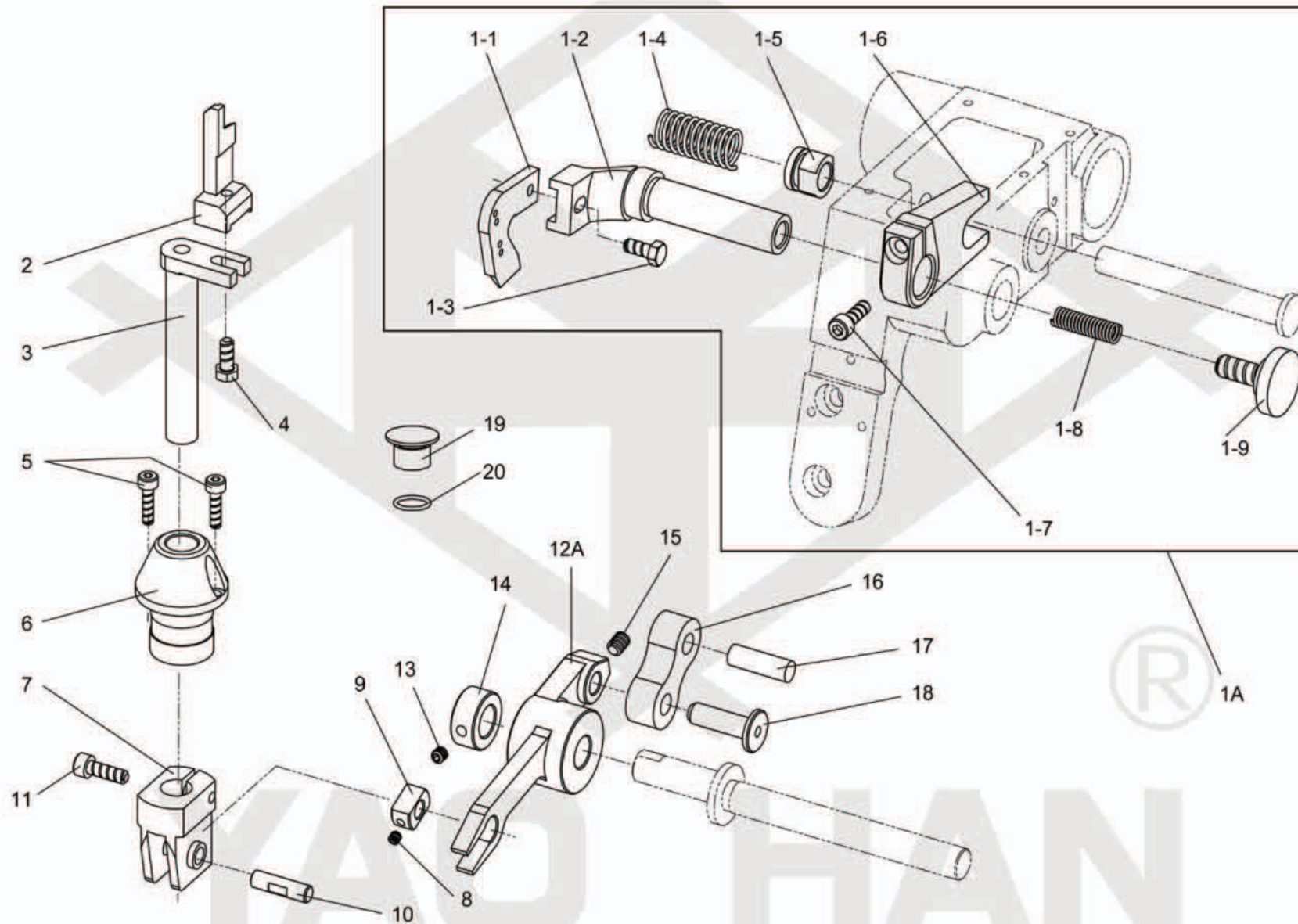




## 7. 內部零件 EXTERNAL PARTS

ITEM	YAO HAN NO.	DESCRIPTION	
1	YH250701	THREAD GUIDE HOLDER	導線支架
2	YH250702	BUSHING	套筒
3A	YH250703A	NUT WITH PIN ASM.	含梢螺帽組
4	YH250704	SCREW	螺絲
5	YH250705	PIN	定位梢
6	YH250706	WASHER	華司
7	YH250707	SCREW	螺絲
8	YH250708	WASHER	華司
9A	YH250709A	TENSION HOLDER COMPLETE	沙拉組支架組
10	YH250710	LINKING PART	皮帶蓋連接關節
11	YH250711	BELT GUARD	皮帶蓋
12	YH250712	WASHER	華司
13	YH250713	SCREW	螺絲
14	YH250714	THREAD GUIDE HOLDER	導線支架
15	YH250715	LABEL	標籤
16A	YH250716A	THREAD GUIDE COMPLETE	含梢導線組
17	YH250717	PIN	定位梢
18	YH250718	BLOCK SCREW	螺絲
19-1	YH250622-1	NUT	螺帽
19-2	YH250622-2	THREAD GUIDE PLATE COMPLETE	導線板組
19-3	YH250622-3	TENSION POST	沙拉心
19-4	YH250622-4	TENSION DISC	沙拉夾線片
19-5	YH250719-5	TENSION SPRING 1.0MM	沙拉彈簧
19-6	YH250622-6	NUT	螺帽
19A	YH250719A	TENSION COMPLETE	沙拉組
20-1	YH250720-1	TENSION SPRING 0.6MM	沙拉彈簧
20A	YH250720A	TENSION COMPLETE	沙拉組

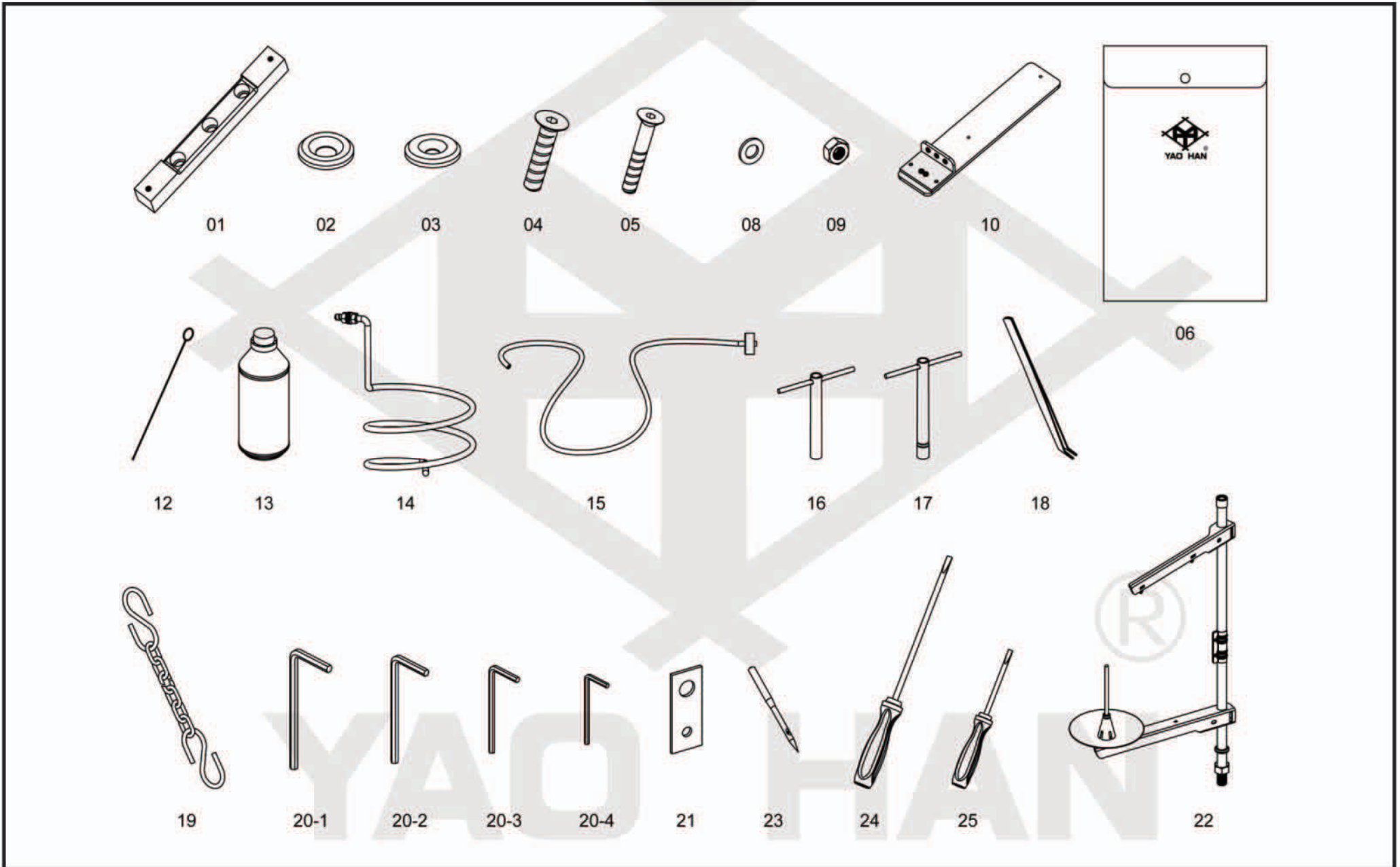
8. 切刀裝置 DCD CUTTING COMPONENTS



## 8. 切刀裝置 DCD CUTTING COMPONENTS

ITEM	YAO HAN NO.	DESCRIPTION	ITEM	YAO HAN NO.	DESCRIPTION
1-1	YH250801-1	UPPER KNIFE 上刀	19 △	YH250819	FILL-IRON 鐵塞子
1-2	YH250801-2	UPPER KNIFE HOLDER 上刀支架	20 △	YH250820	O-RING O型環
1-3	YH250801-3	SCREW 螺絲	△ FOR YH-2502 / YH-2503		
1-4	YH250801-4	FEED SPRING 彈簧			
1-5	YH250801-5	SLIDE BLOCK 滑塊			
1-6	YH250801-6	POSITION LEVER 定位控制桿			
1-7	YH250801-7	SCREW 螺絲			
1-8	YH250801-8	SPRING 彈簧			
1-9	YH250801-9	SCREW 螺絲			
1A	YH250801A	UPPER KNIFE COMPLETE 上刀組			
2	YH250802	LOWER KNIFE 下刀			
3	YH250803	LOWER KNIFE SHAFT 下刀軸			
4	YH250804	SCREW 螺絲			
5	YH250637	SCREW 螺絲			
6	YH250806	LOWER KNIFE BUSHING 下刀套管			
7	YH250807	SLIDE BLOCK GUIDE 滑塊導引			
8	YH250808	SCREW 螺絲			
9	YH250809	SLIDE BLOCK 滑塊			
10	YH250427	LINK PIN 連接梢			
11	YH250811	SCREW 螺絲			
12A	YH250812A	LOWER KNIFE LEVER COMPLETE 下刀控制桿組			
13	YH250813	SCREW 螺絲			
14	YH250814	COLLAR 定環			
15	YH250815	SCREW 螺絲			
16	YH250816	DRIVING LINK 驅動關節			
17	YH250817	LOWER SHAFT 下軸			
18	YH250818	STUD 螺栓			

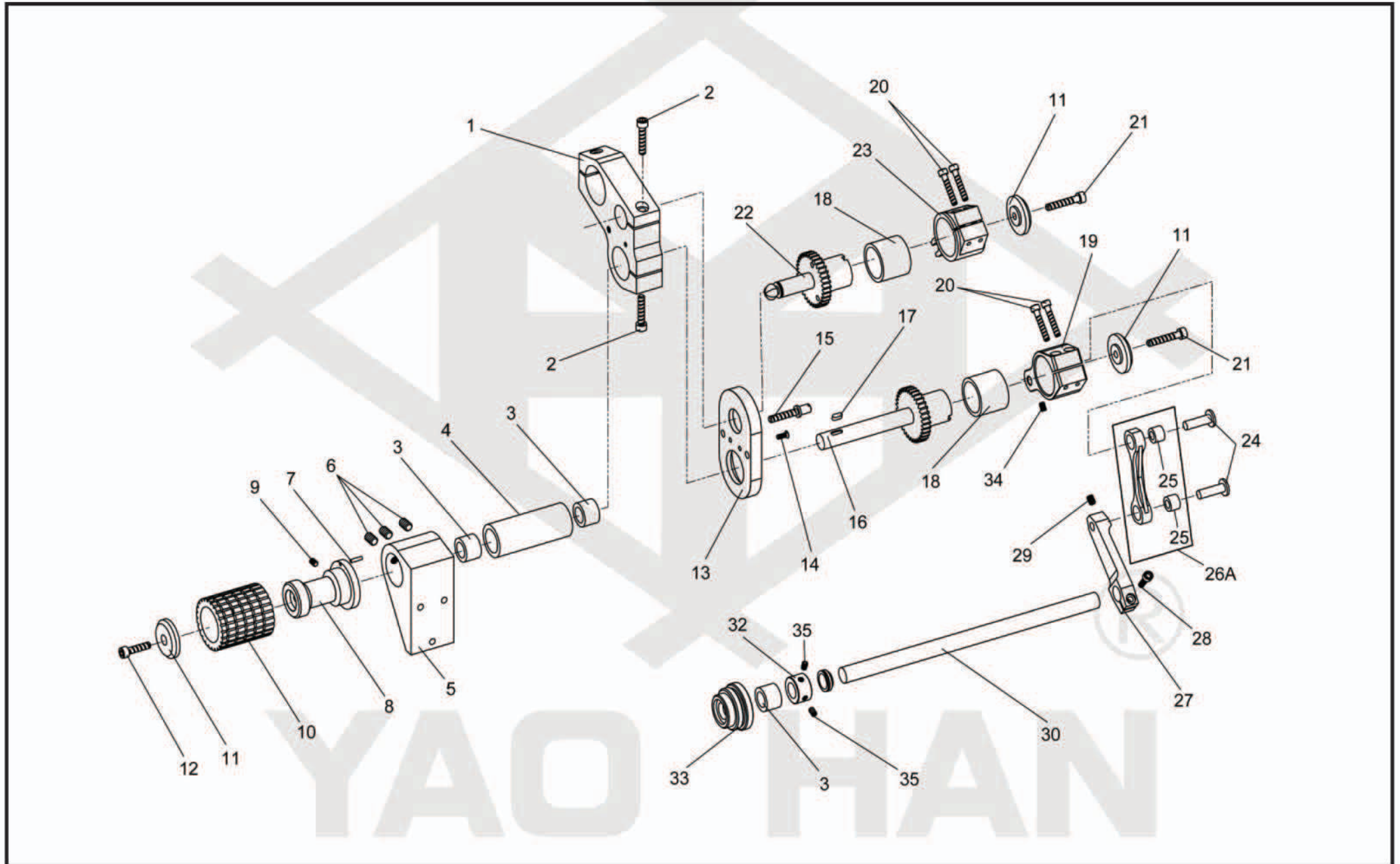
9. 工具包 ATTACHMENTS



## 9. 工具包 ATTACHMENTS

ITEM	YAO HAN NO.	DESCRIPTION	
1	YH250901	FIXED BRACKET	固定架
2	YH250902	WASHER	華司
3	YH250903	WASHER	華司
4	YH250904	SCREW	螺絲
5	YH250905	SCREW	螺絲
6	YH250906	ACCESSORY BAG	工具袋
8	YH250908	WASHER	華司
9	YH250909	NUT	螺帽
10	YH250910	THREAD GUIDE ASM.	導線器組
12	YH250912	THREADING NEEDLE	穿線針
13	YH250913	OILER	油壺
14	YH250914	RACK	掛物架
15	YH250915	OIL COLANDER	濾油器
16	YH250916	WRENCH 8MM	T型扳手
17	YH250917	WRENCH 10MM	T型扳手
18	YH250918	TWEEZER	線夾子
19	YH250919	CHAIN & HOOK ASM.	含S鈎鍊條組
20-1	YH250920-1	HEX WRENCH 5.0mm	L型六角扳手
20-2	YH250920-2	HEX WRENCH 4.0mm	L型六角扳手
20-3	YH250920-3	HEX WRENCH 3.0mm	L型六角扳手
20-4	YH250920-4	HEX WRENCH 2.5mm	L型六角扳手
21	YH250921	FIXED PLATE	固定板
22	YH250922	THREAD STAND	線架
23	YH250226	NEEDLE	針
24	YH250924	SCREW DRIVER 8"	螺絲起子
25	YH250925	SCREW DRIVER 3"	螺絲起子

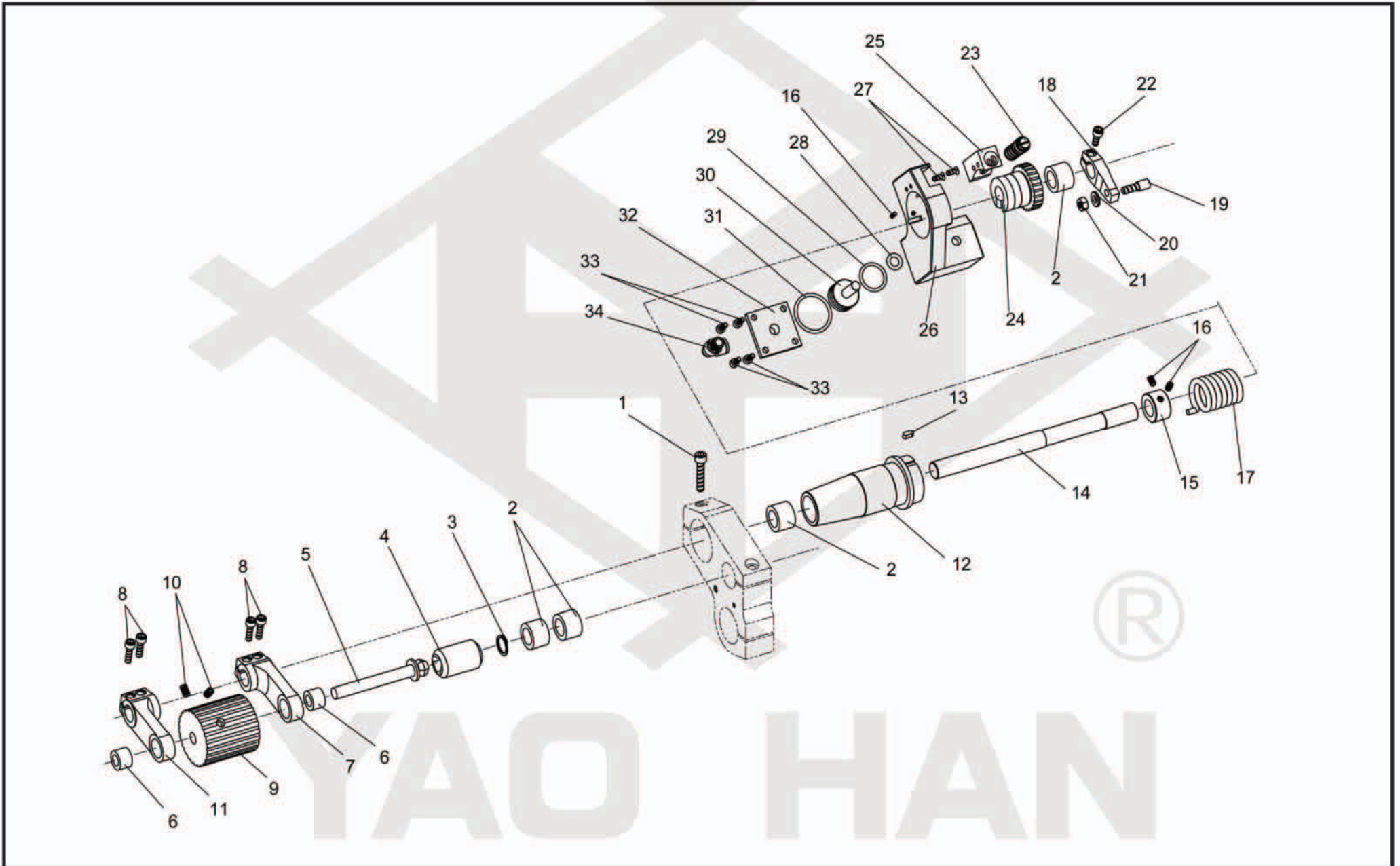
10. 下拖輪機構(選配件) PULLER DOWN COMPONENTS (OPTIONAL)



## 10. 下拖輪機構(選配件) PULLER DOWN COMPONENTS (OPTIONAL)

ITEM	YAO HAN NO.	DESCRIPTION	ITEM	YAO HAN NO.	DESCRIPTION
1	YH251001	FRAME 機架	28	YH250312	SCREW 內六角頭螺絲
2	YH251002	SCREW 螺絲	29	YH250409	SCREW 止付螺絲
3	YH250114	BEARING 培林	30	YH250301	SHAFT 軸
4	YH251004	BUSHING 套管	32	YH250302	THRUST COLLAR 定環
5	YH251005	FIXATION SUPPORT 固定支撐座	33	YH250306	BUSHING 套管
6	YH250534	SCREW 螺絲	34	YH250517	SCREW 螺絲
7	YH251007	PIN 定位梢	35	YH250303	SCREW 止付螺絲
8	YH251008	BASE LOWER FEED DOG 下送料輪座			
9	YH250211	SCREW 螺絲			
10	YH251010	LOWER FEED DOG 下送料輪			
11	YH251011	WASHER 華司			
12	YH251012	SCREW 螺絲			
13	YH251013	GEAR COVER 齒輪蓋			
14	YH250112	SCREW 螺絲			
15	YH251015	PIN 定位梢			
16	YH251016	LOWER SHAFT 下軸			
17	YH251017	BLOCK 雙圓件			
18	YH251018	WHEEL 滾輪			
19	YH251019	LEVER 控制桿			
20	YH250707	SCREW 螺絲			
21	YH251021	SCREW 螺絲			
22	YH251022	UPPER SHAFT 上軸			
23	YH251023	LEVER 控制桿			
24	YH251024	PIN 定位梢			
25	YH251025	BEARING 培林			
26A	YH251026A	LEVER WITH BEARINGS 控制桿含培林整組			
27	YH251027	LEVER 控制桿			

11. 上拖輪機構(選配件) PULLER UP COMPONENTS (OPTIONAL)





## 11. 上拖輪機構(選配件) PULLER UP COMPONENTS (OPTIONAL)

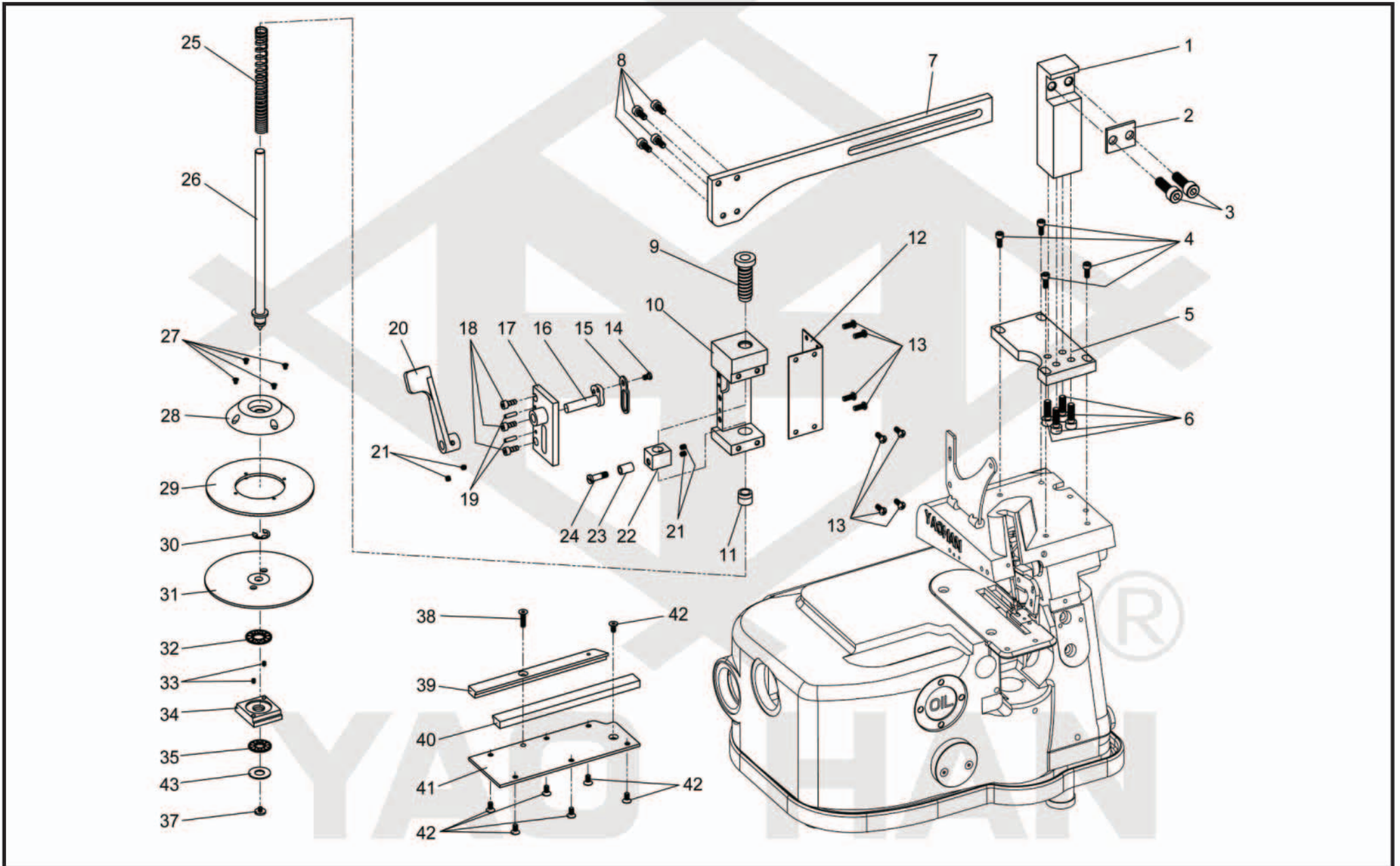
ITEM	YAO HAN NO.	DESCRIPTION	ITEM	YAO HAN NO.	DESCRIPTION
1	YH251021	SCREW 螺絲	28	YH251128	O-RING O型環
2	YH250114	BEARING 培林	29	YH251129	O-RING O型環
3	YH251103	SNAP RING 扣環	30	YH251130	PISTON 活塞
4	YH251104	BUSHING 套管	31	YH251131	O-RING O型環
5	YH251105	CARDAN 萬向接頭	32	YH251132	COVER 蓋子
6	YH251106	BEARING 培林	33	YH250222	SCREW 螺絲
7	YH251107	LEVER, RIGHT 控制桿	34	YH251134	CONNECTION L型螺紋二通接頭
8	YH250312	SCREW 螺絲			
9	YH251109	FEED WHEEL 送料輪			
10	YH251110	SCREW 螺絲			
11	YH251111	LEVER, LEFT 控制桿			
12	YH251112	BUSHING 套筒			
13	YH251017	BLOCK 雙圓件			
14	YH251114	SHAFT FOR LEVERS 軸			
15	YH251115	BLOCK COLLAR 滑塊定環			
16	YH250211	SCREW 螺絲			
17	YH250128	FOOT LIFTER SPRING 押腳舉起彈簧			
18	YH251118	LEVER 控制桿			
19	YH251119	PIN 定位梢			
20	YH251120	WASHER 華司			
21	YH251121	NUT 螺帽			
22	YH250204	SCREW 螺絲			
23	YH250130	REGULATING SCREW 調整螺絲			
24	YH250119	BUSHING 套筒			
25	YH250117	REGULATING SCREW HOLDER 調整螺絲支架			
26	YH251126	FRAME FOR PISTON 活塞機架			
27	YH250129	SCREW 沉頭螺絲			



## 12. 壓腳提升器(選配件) PNEUMATIC FOOTLIFT TENSION OPENER (OPTIONAL)

ITEM	YAO HAN NO.	DESCRIPTION	ITEM	YAO HAN NO.	DESCRIPTION
1-1	YH251201-1	CYLINDER AND BUSHING 含套管汽缸	12	YH251212	I-JOINTER I接頭
1-1-1	YH251201-1-1	BUSHING 套管	13	YH251213	THREE-JUNCTION 3通接頭
1-2	YH251201-2	SHOCK-BREAKER 衝擊斷路器	14	YH251214	L-JOINTER L接頭
1-3	YH251201-3	PISTON 活塞	15	YH251215	PRESSER VALVE 壓力閥
1-4	YH251201-4	O-RING O型環	16	YH251216	PIPE 管子
1-5	YH251201-5	SHEATHING 罩子	17A	YH251217A	TENSION HOLDER 沙拉支架座
1-6	YH251201-6	WASHER 華司			
1-7	YH251201-7	SCREW 螺絲			
1-8	YH251201-8	GASKET 襯墊			
1-9	YH251201-9	COVER FOR CYLINDER 蓋子			
1-10	YH251201-10	SCREW 螺絲			
1A	YH251201A	CYLINDER ASM. 汽缸組			
2	YH251202	CONNECTION 連接頭			
3	YH251203	PIN 定位梢			
4	YH251204	BEARING 軸承			
5	YH251205	NUT 螺帽			
6	YH251206	ROLLER SHAFT 滾輪軸			
7	YH251207	SHAFT 軸			
8-1	YH251208-1	BRACKET 支架			
8-2	YH251208-2	SPRING 彈簧			
8-3	YH251208-3	O-RING O型環			
8-4	YH251208-4	PISTON 活塞			
8-5	YH251208-5	FRICTION 軸套			
8A	YH-251208A	TENSION OPENER 鬆線開啟組			
9	YH251209	COUPLING 連接頭			
10	YH251210	SCREW 螺絲			
11	YH251211	VALVE SEAT 活塞座			

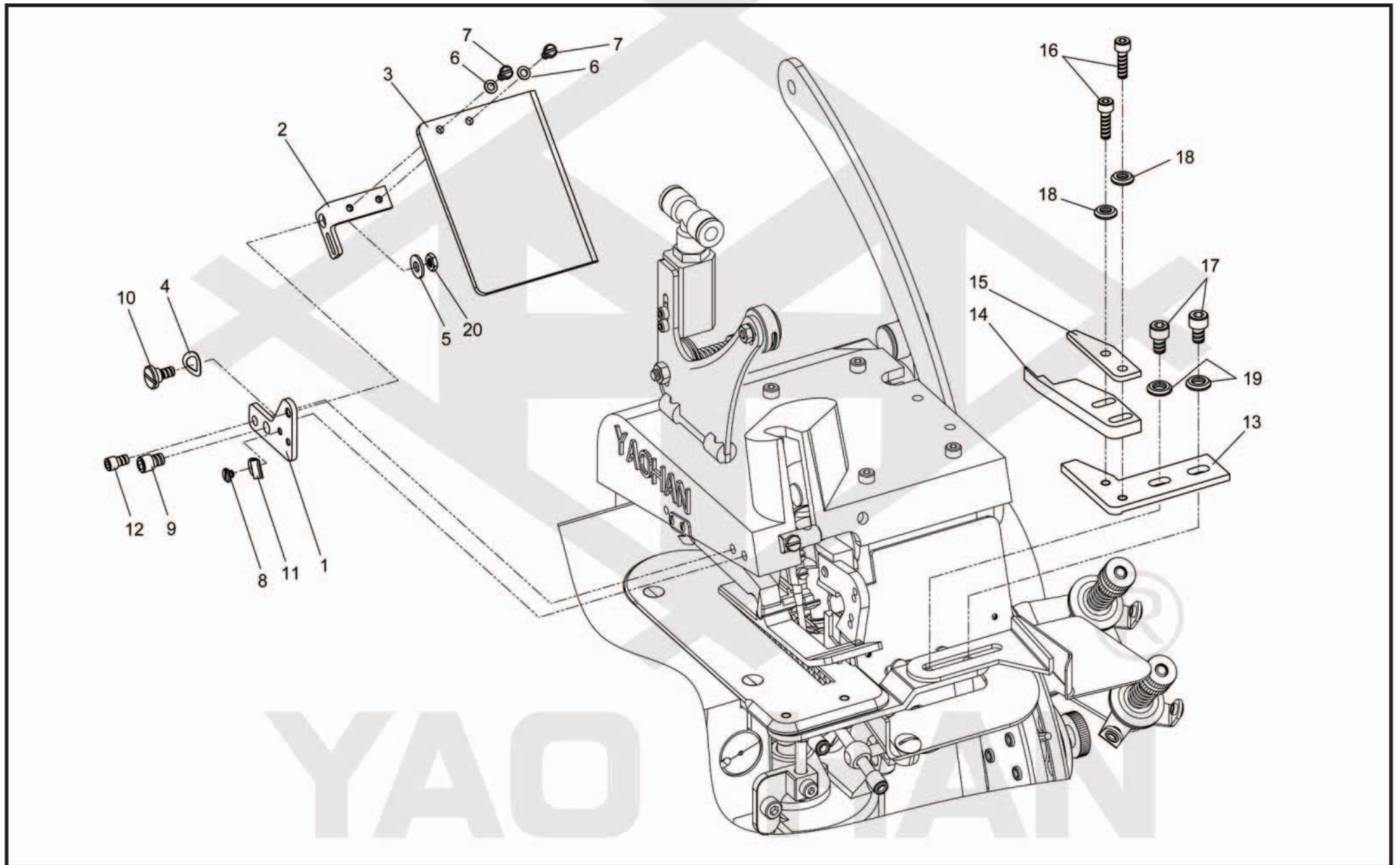
13. 零件 PARTS



## 13. 零件 PARTS

ITEM	YAO HAN NO.	DESCRIPTION	ITEM	YAO HAN NO.	DESCRIPTION
1	YH251301	FIXED LUMP 固定塊	28	YH251328	UPPER DISC 上圓盤支柱
2	YH251302	COVER PLATE 蓋片	29	YH251329	UPPER DISC 上圓盤
3	YH251303	SCREW 螺絲	30	YH251330	E-RING E型扣環
4	YH251304	SCREW 螺絲	31	YH251331A	DOWN DISC 下圓盤支柱
5	YH251305	SHEATHING 支架	32	YH251332	BEARING 軸承
6	YH251306	SCREW 螺絲	33	YH251333	SCREW 螺絲
7	YH251307	SLIDE BLOCK FIXED SEAT 滑塊固定座	34	YH251334	SLIDE BLOCK 滑塊
8	YH251308	SCREW 螺絲	35	YH251335	BEARING 軸承
9	YH251309	SCREW 螺絲	37	YH251337	SCREW 螺絲
10	YH251310	PILLAR 本體	38	YH251338	SCREW 螺絲
11	YH251311	BUSHING 套筒	39	YH251339	GUIDE 導軌
12	YH251312	SHEATHING 蓋板	40	YH251340	GUIDE 導軌
13	YH251313	SCREW 螺絲	41	YH251341	FIXED BLOCK 固定塊
14	YH251314	SCREW 螺絲	42	YH251342	SCREW 螺絲
15	YH251315	PANEL 行程控制板	43	YH251343	WASHER 墊片
16	YH251316	BRIDLE 行程控制柄			
17	YH251317	FIXATION SUPPORT 固定塊			
18	YH251318	SCREW 螺絲			
19	YH251319	SPRING PINS 彈簧梢			
20	YH251320	SHAFT 手柄			
21	YH251321	SCREW 螺絲			
22	YH251322	FIXATION LUMP 固定塊			
23	YH251323	SLEEVE 軸套			
24	YH251324	SCREW 螺絲			
25	YH251325	SPRING 彈簧			
26	YH251326	COLUMN 支柱			
27	YH251327	SCREW 螺絲			

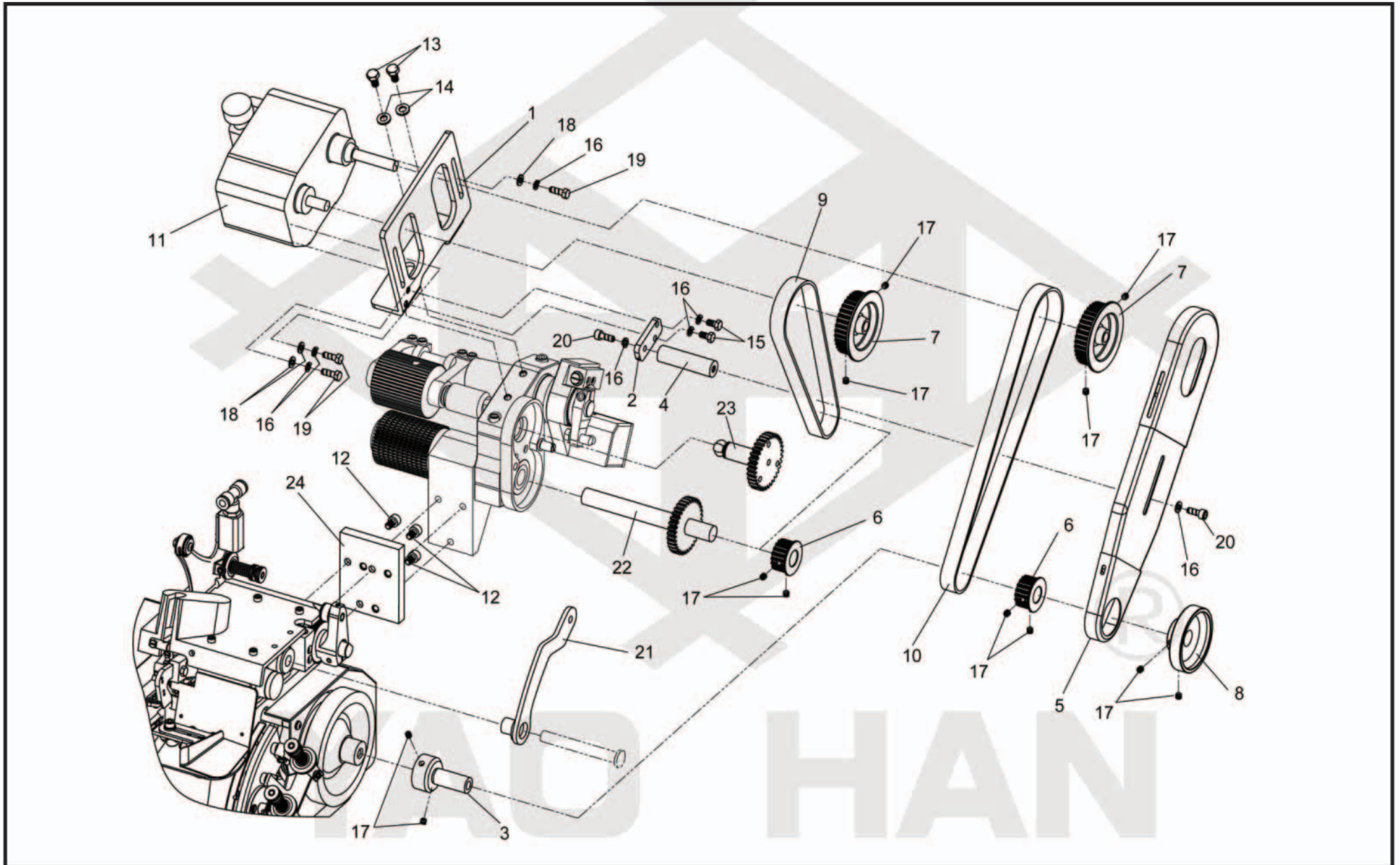
14. 零件 PARTS



## 14. 零件 PARTS

ITEM	YAO HAN NO.	DESCRIPTION
1	YH251401	FIXATION BASE 固定座
2	YH251402	FIXATION SUPPORT 固定支架
3	YH251403	PROTECTION 護蓋
4	YH251404	WASHER 墊片
5	YH251405	WASHER 墊片
6	YH251406	WASHER 墊片
7	YH251407	SCREW 螺絲
8	YH251408	SCREW 螺絲
9	YH251409	SCREW 螺絲
10	YH251410	SCREW 螺絲
11	YH251411	LEAF SPRING 彈片
12	YH250635	SCREW 螺絲
13	YH251413	FIXATION BASE 定規
14	YH251414	FIXATION SUPPORT 擋板
15	YH251415	FIXATION SUPPORT 固定板
16	YH251416	SCREW 螺絲
17	YH251417	SCREW 螺絲
18	YH251418	WASHER 墊片
19	YH250610	WASHER 墊片
20	YH250614	NUT 螺帽

15. 零件 PARTS

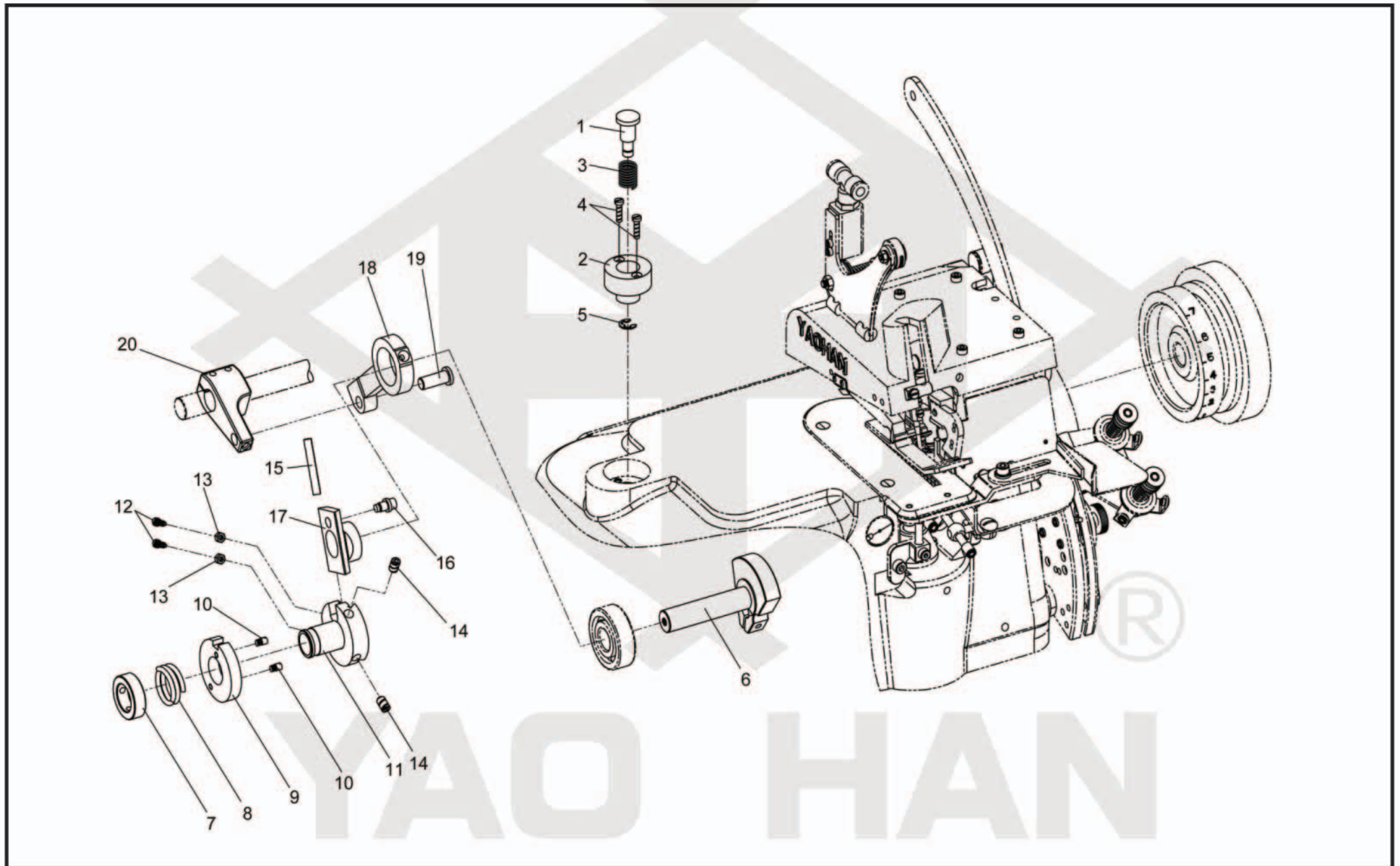




## 15. 零件 PARTS

ITEM	YAO HAN NO.	DESCRIPTION	
1	YH251501	SHEATHING	固定架
2	YH251502	FIXATION SUPPORT	固定板
3	YH251503	LINK HANDLE	連結柄
4	YH251504	PROP	支柱
5	YH251505	BELT COVER	皮帶蓋
6	YH251506	GEARWHEEL	傳動齒輪
7	YH251507	GEARWHEEL	傳動齒輪
8	YH251508	FLYWHEEL	手動輪
9	YH251509	BELT	皮帶
10	YH251510	BELT	皮帶
11	YH251511	GEARBOX	齒輪箱
12	YH251512	SCREW	螺絲
13	YH251513	SCREW	螺絲
14	YH251514	WASHER	墊片
15	YH251515	SCREW	螺絲
16	YH251516	WASHER	墊片
17	YH251517	SCREW	螺絲
18	YH251518	WASHER	墊片
19	YH251519	SCREW	螺絲
20	YH250204	SCREW	螺絲
21	YH250121-1	PRESSER FOOT LEVER	押腳上下控制桿
22	YH251016-1	LOWER SHAFT	下齒輪軸
23	YH251022-1	UPPER SHAFT	上齒輪軸
24	YH251037	CUSHION	墊塊

16. 零件 PARTS



## 16. 零件 PARTS

ITEM	YAO HAN NO.	DESCRIPTION	
1	YH250536	FIXED SHAFT	固定柱
2	YH250537	SUPPORT	支柱
3	YH250538	SPRING	彈簧
4	YH250539	SCREW	螺絲
5	YH250540	E-RING	E型扣環
6	YH250513-1	CRANK	曲柄
7	4600307	COLLAR	套環
8	4600308	SPRING	彈簧
9	4600309	ECCENTRIC WHEEL	縫目調整偏心輪
10	4600310	SCREW	螺絲
11	4600311	REGULATING FIXED SEAT	調整固定座
12	4600312	SCREW	螺絲
13	4600313	NUT	螺母
14	4600314	SCREW	螺絲
15	4600315	FRICTION PLATE	迫緊片
16	4600316	FIXED SHAFT	固定軸
17	4600317	REGULATING SEAT	調整座
18	4600318	TRANSMISSION SHAFT	傳動軸
19	4601110	SLEEVE SPINDLE	套軸
20	YH250326	LEVER	送料控制桿



**YAO HAN**



耀瀚股份有限公司

YAO HAN INDUSTRIES CO., LTD.

<http://www.yaohan.com.tw>

YAO HAN (TAIWAN) Head office & FACTORY  
No.27、29、31, Lane. 145, Fuying Rd.,  
Xinzhuang Dist., New Taipei City 242, Taiwan  
TEL : 886-2-2904-2223 FAX : 886-2-2903-3598  
E-mail : yaohan.es@gmail.com

YAO HAN(Hong Kong) Branch Office  
7/F., Airgoal Cargo Building, 330 Kwun Tong Road,  
Kwun Tong, Kowloon, Hong Kong  
TEL : 852-27508832 FAX : 852-27576433  
E-mail: yaohan@yaohanhk.com

YAO HAN (China) Branch Office  
201, Building 1, Lane5, Zhuwan Village, Nanlian Community,  
Longgang Street, Longgang District, Shenzhen City, China  
TEL : 86-755-89359689 FAX : 86-755-89901057  
E-mail: yaohan.cnws001@gmail.com

2013.09